

ព្រះរាជាណាចក្រកម្ពុជា  
KINGDOM OF CAMBODIA  
ជាតិ សាសនា ព្រះមហាក្សត្រ  
NATION RELIGION KING



**ធនាគារជាតិនៃកម្ពុជា**  
**NATIONAL BANK OF CAMBODIA**

**ព័ត៌មានស្ថិតិសេដ្ឋកិច្ច និងរូបិយវត្ថុ**  
**ECONOMIC AND MONETARY STATISTICS**

លេខ ២៦២ – ឆ្នាំទី២៣  
ខែសីហា ឆ្នាំ២០១៥  
SERIES No. 262 – 23<sup>rd</sup> YEAR  
AUGUST 2015

# មាតិកា



ទំព័រ

- សេចក្តីផ្តើម..... ១
- សន្ទស្សន៍ថ្លៃទំនិញប្រើប្រាស់ ..... ១
- អត្រាប្តូរប្រាក់..... ១
- ការផ្គត់ផ្គង់រូបិយវត្ថុ..... ២
- ទ្រព្យសកម្មក្នុងស្រុកសុទ្ធនៃវិស័យធនាគារ..... ២
- ទ្រព្យសកម្មបរទេសសុទ្ធនៃវិស័យធនាគារ..... ៣
- ប្រតិបត្តិការរបស់ធនាគារទទួលប្រាក់បញ្ញើ..... ៣
- អត្រាការប្រាក់លើប្រាក់កម្ចី និងប្រាក់បញ្ញើរបស់ធនាគារទទួលប្រាក់បញ្ញើ..... ៣
- ការមកដល់នៃភ្ញៀវបរទេស..... ៤
- ពាណិជ្ជកម្មទំនិញអន្តរជាតិ..... ៥
- តារាង១ : សន្ទស្សន៍ថ្លៃទំនិញប្រើប្រាស់ និងអត្រាអតិផរណា..... ៦
- តារាង២ : មុខទំនិញឡើងថ្លៃ ក្នុងខែសីហា ឆ្នាំ២០១៥..... ៧
- ក្រាហ្វស្តិតិ១ : សន្ទស្សន៍ថ្លៃទំនិញប្រើប្រាស់..... ៨
- ក្រាហ្វស្តិតិ២ : សមាមាត្រមេគុណនៃសន្ទស្សន៍ថ្លៃក្នុងកន្ត្រកទំនិញប្រើប្រាស់..... ៨
- តារាង ៣ : ផលិតផលក្នុងស្រុកសរុប (ផសស)..... ៩
- ក្រាហ្វស្តិតិ ៣ : ផលិតផលក្នុងស្រុកសរុបតាមសកម្មភាពសេដ្ឋកិច្ច ( គិតតាមថ្លៃថេរ ឆ្នាំ២០០០ )..... ៩
- ក្រាហ្វស្តិតិ ៤ : ផលិតផលក្នុងស្រុកសរុបតាមសកម្មភាពសេដ្ឋកិច្ច ( គិតតាមថ្លៃបច្ចុប្បន្ន )..... ៩
- តារាង ៤ : គម្រោងវិនិយោគដែលបានអនុម័តតាមវិស័យ..... ១០
- ក្រាហ្វស្តិតិ ៥ : ការវិនិយោគជាអចលនទ្រព្យតាមវិស័យ..... ១០
- ក្រាហ្វស្តិតិ ៦ : ចំនួនគម្រោងវិនិយោគតាមវិស័យ..... ១០
- តារាង ៥ : គម្រោងវិនិយោគដែលបានអនុម័តតាមបណ្តាប្រទេសចម្បងៗ..... ១១
- តារាង៦ : អត្រាប្តូរប្រាក់ប្រចាំថ្ងៃ ក្នុងខែសីហា ឆ្នាំ២០១៥..... ១២
- តារាង៧ : អត្រាប្តូរប្រាក់ប្រចាំខែ (អត្រាចុងគ្រា រៀល/១ដុល្លារអាមេរិក )..... ១៣
- ក្រាហ្វស្តិតិ ៧ : និន្នាការអត្រាប្តូរប្រាក់ប្រចាំខែ..... ១៣
- តារាង ៨ : តម្លៃប្រាក់រៀលធៀបជាមួយនឹងរូបិយប័ណ្ណផ្សេងៗ ( អត្រាទិញផ្លូវការចុងខែ )..... ១៤
- តារាង៩ : អត្រាការប្រាក់លើប្រាក់បញ្ញើនិងប្រាក់កម្ចីរបស់ធនាគារ..... ១៥
- តារាង១០ : ស្ថានភាពរូបិយវត្ថុ..... ១៦
- តារាង ១១ : ស្ថានភាពរូបិយវត្ថុ ( បម្រែបម្រួលប្រចាំខែ )..... ១៧
- ក្រាហ្វស្តិតិ ៨ : ស្ថានភាពរូបិយវត្ថុ..... ១៨
- ក្រាហ្វស្តិតិ ៩ : សមាសភាគនៃការផ្គត់ផ្គង់រូបិយវត្ថុ..... ១៨
- តារាង ១២ : តារាងគុណ្យការនៃបណ្តាធនាគារទទួលប្រាក់បញ្ញើ..... ១៩
- តារាង ១២ : តារាងគុណ្យការនៃបណ្តាធនាគារទទួលប្រាក់បញ្ញើ ( ត )..... ២០
- តារាង ១៣ : តារាងគុណ្យការធនាគារជាតិនៃកម្ពុជា..... ២១
- តារាង ១៤ : ឥណទានផ្តល់ដោយធនាគារទទួលប្រាក់បញ្ញើតាមប្រភេទជំនួញ..... ២២
- ក្រាហ្វស្តិតិ ១០ : ឥណទានផ្តល់ដោយធនាគារទទួលប្រាក់បញ្ញើតាមប្រភេទជំនួញ ក្នុងខែសីហា ឆ្នាំ២០១៥ ( %នៃឥណទានសរុប )..... ២២
- តារាង១៥ : បម្រែបម្រួលប្រចាំខែនៃឥណទានផ្តល់ដោយធនាគារទទួលប្រាក់បញ្ញើតាមប្រភេទជំនួញ..... ២៣
- តារាង ១៦ : ប្រាក់បញ្ញើនៅធនាគារទទួលប្រាក់បញ្ញើ..... ២៤
- ក្រាហ្វស្តិតិ ១១ : ប្រាក់បញ្ញើចំណាត់ថ្នាក់តាមប្រភេទរូបិយវត្ថុ ក្នុងខែសីហា ឆ្នាំ២០១៥ ( %នៃប្រាក់បញ្ញើសរុប )..... ២៤
- តារាង ១៧ : បម្រែបម្រួលប្រចាំខែនៃប្រតិបត្តិការទទួលប្រាក់បញ្ញើរបស់ធនាគារទទួលប្រាក់បញ្ញើ..... ២៥
- ក្រាហ្វស្តិតិ ១២ : ប្រាក់បញ្ញើជាជៀលចំណាត់ថ្នាក់តាមប្រភេទ ក្នុងខែសីហា ឆ្នាំ២០១៥ ( %នៃប្រាក់បញ្ញើសរុប )..... ២៦
- ក្រាហ្វស្តិតិ ១៣ : ប្រាក់បញ្ញើជារូបិយប័ណ្ណចំណាត់ថ្នាក់តាមប្រភេទ ក្នុងខែសីហា ឆ្នាំ២០១៥ ( %នៃប្រាក់បញ្ញើរូបិយប័ណ្ណសរុប )..... ២៦
- តារាង ១៨ : សកម្មភាពផ្តល់ឥណទានរបស់គ្រឹះស្ថានមីក្រូហិរញ្ញវត្ថុ និងអង្គការមិនមែនរដ្ឋាភិបាល..... ២៧
- តារាង ១៩ : ការដាត់ទាត់មូលប្បទានបត្រជាប្រាក់រៀលតាមរយៈសភាដាត់ទាត់..... ២៨
- តារាង ២០ : ការដាត់ទាត់មូលប្បទានបត្រជាប្រាក់ដុល្លារតាមរយៈសភាដាត់ទាត់..... ២៩
- តារាង ២១ : ចំនួនភ្ញៀវបរទេសមកដល់ប្រទេសកម្ពុជា..... ៣០
- តារាង ២២ : ស្ថិតិនាំចូល និងនាំចេញទំនិញរបស់ប្រទេសកម្ពុជា..... ៣១

**សេចក្តីផ្តើម**

អតិផរណាថ្លៃទំនិញប្រើប្រាស់រួមបានថយចុះជាបង្អួចក្នុងខែសីហា ឆ្នាំ២០១៥ នេះ ធៀបនឹងខែកក្កដា ។ ក្នុងអំឡុងពេលនេះដែរ អត្រាប្តូរប្រាក់រៀលបានឡើងថ្លៃធៀបនឹងប្រាក់ដុល្លារអាមេរិក ខណៈដែលប្រតិបត្តិការធនាគារឆ្លុះបញ្ចាំងតាមរយៈឥណទានចំពោះវិស័យឯកជន និងប្រាក់បញ្ញើបានបន្តកើនឡើងគួរឲ្យកត់សម្គាល់ ។ ចំណែកឯជញ្ជីងពាណិជ្ជកម្មទំនិញអន្តរជាតិបានបង្ហាញពីការកើនឡើងនៃឱនភាព ។

**សន្ទស្សន៍ថ្លៃទំនិញប្រើប្រាស់**

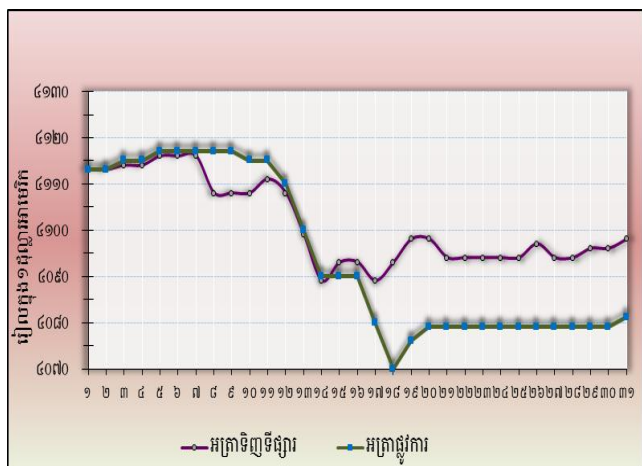
អតិផរណាថ្លៃទំនិញប្រើប្រាស់ ( ខែលើខែ ) នៅភ្នំពេញ បានធ្លាក់ចុះមកអត្រា ០,២៩% ក្នុងខែសីហា ឆ្នាំ២០១៥ ពីអត្រា ០,៥៤% ក្នុងខែកក្កដា ។ ក្នុងនោះ សន្ទស្សន៍ថ្លៃទំនិញពីក្រុមក្នុងចំណោមសន្ទស្សន៍ថ្លៃទាំងដប់ពីរក្រុមបានថយចុះ ខណៈដែលមានប្រាំបួនក្រុមបានកើនឡើង និងមួយក្រុមមិនមានការប្រែប្រួល ។



ផ្នែកលើទិន្នន័យបម្រែបម្រួលឆ្នាំលើឆ្នាំ នៃសន្ទស្សន៍ថ្លៃទំនិញប្រើប្រាស់រួមបានរក្សាអត្រាដែល ០,៨% ដូចខែកក្កដា ឆ្នាំ២០១៥ ។ អត្រានេះឆ្លុះបញ្ចាំងដោយការកើនឡើងនៃថ្លៃម្ហូបអាហារ និងថ្លៃសម្លៀកពាក់ ខណៈដែលថ្លៃប្រេងឥន្ធនៈមានការថយចុះគួរឲ្យកត់សម្គាល់ ។

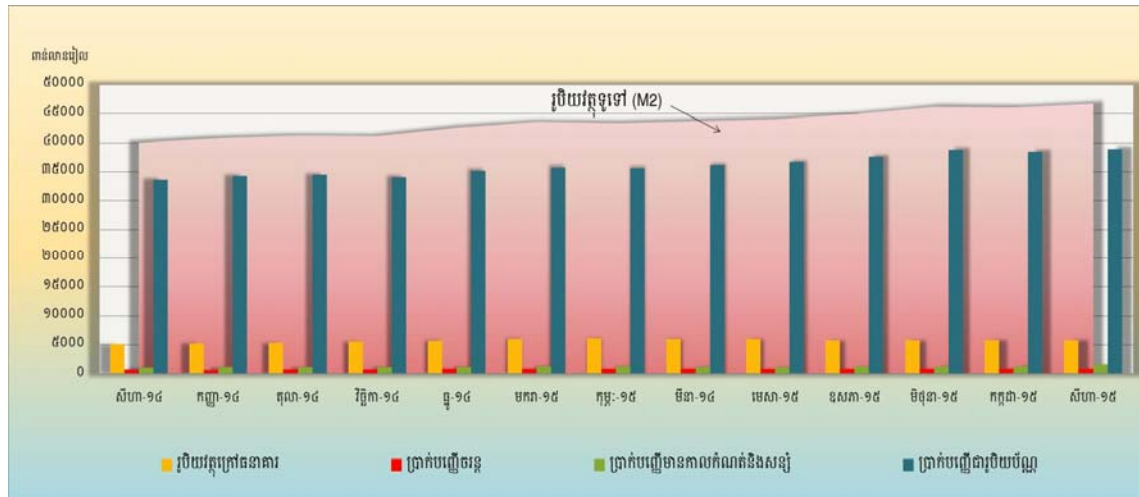
**អត្រាប្តូរប្រាក់**

ក្នុងខែសីហា ឆ្នាំ២០១៥ នេះ អត្រាទិញទីផ្សារប្រាក់រៀលធៀបនឹងប្រាក់ដុល្លារអាមេរិកមានអត្រា ៤.០៩៨ រៀលក្នុងមួយដុល្លារអាមេរិក ដោយបានឡើងថ្លៃ ០,៣៦% ធៀបនឹងខែកក្កដា ឆ្នាំ២០១៥ ។ ការឡើងថ្លៃនេះ ជាចម្បងគឺបណ្តាលមកពីការកើនឡើងនៃតម្រូវការប្រាក់រៀលក្នុងការចំណាយលើការបង់ពន្ធ ។



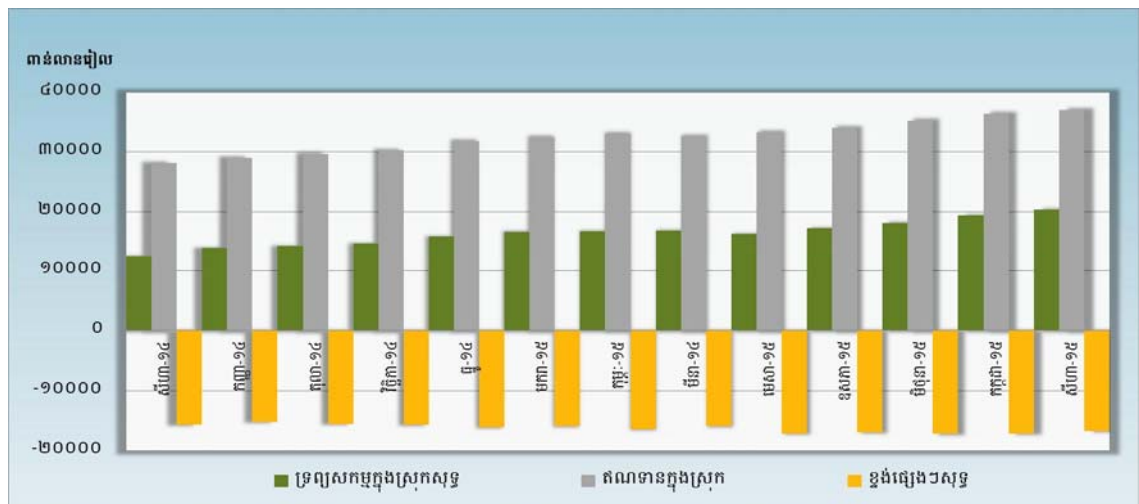
### ការផ្គត់ផ្គង់រូបិយវត្ថុ

រូបិយវត្ថុទូទៅ (M2) បានកើនឡើងជាបង្អួចដល់ ៤៦.៧០១,៣ ពាន់លានរៀល ក្នុងខែសីហា ឆ្នាំ២០១៥ គឺកើនឡើងចំនួន ១,៥% ធៀបនឹងខែកក្កដា ។ សមាសធាតុរបស់ M2 ដែលរួមមានប្រាក់បញ្ញើមានកាលកំណត់និងសន្សំ និងប្រាក់បញ្ញើជាប្រិយប័ណ្ណរបស់និវាសនបានកើនឡើងចំនួន ១៩,៨% និង ១,៣% រៀងគ្នា ខណៈដែលប្រាក់បញ្ញើចរន្តបានថយចុះចំនួន ៩,២% ។



### ទ្រព្យសកម្មក្នុងស្រុកសុទ្ធនៃវិស័យធនាគារ

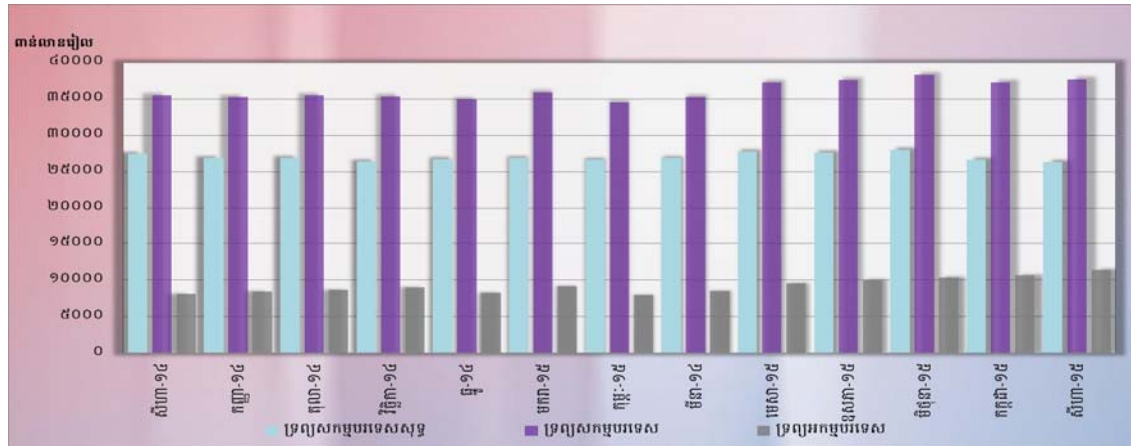
ទ្រព្យសកម្មក្នុងស្រុកសុទ្ធនៃវិស័យធនាគារក្នុងខែសីហា ឆ្នាំ២០១៥ បានបន្តកើនឡើងដល់ចំនួន ២០.៤០១,៩ ពាន់លានរៀល គឺកើនឡើងចំនួន ៥,៣% ធៀបនឹងខែមុន កំណើននេះគឺបណ្តាលមកពីការកើនឡើងនៃខ្ទង់ផ្សេងៗសុទ្ធចំនួន ២,៤% និងខ្ទង់ឥណទានក្នុងស្រុកចំនួន ១,៧% ។



ការកើនឡើងនៃខ្ទង់ឥណទានក្នុងស្រុក ឆ្លុះបញ្ចាំងដោយការកើនឡើងឥណទានចំពោះវិស័យឯកជន ចំនួន ១,៣% និងខ្ទង់ឥណទានទេរយុទ្ធចំពោះរដ្ឋាភិបាលចំនួន ០,៧% ។

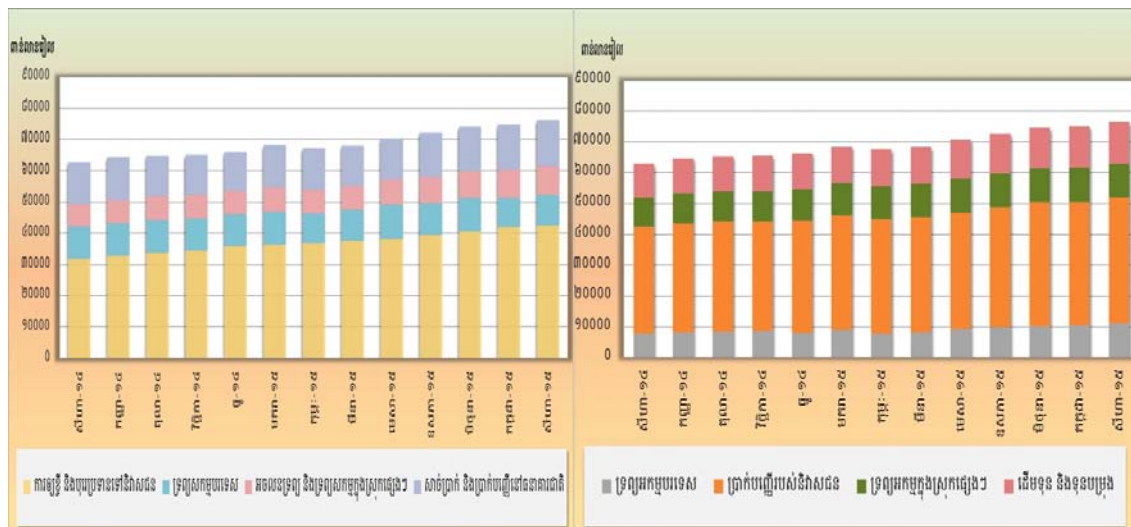
**ទ្រព្យសកម្មបរទេសសុទ្ធនៃវិស័យធនាគារ**

ទ្រព្យសកម្មបរទេសសុទ្ធនៃវិស័យធនាគារបានបន្តថយចុះមកចំនួន ២៦.២៩៩,៤ ពាន់លានរៀល នៅខែសីហា ឆ្នាំ២០១៥ នេះ គឺថយចុះ ១,៣% ធៀបនឹងខែកក្កដា ឆ្នាំ២០១៥ ។ ការថយចុះនេះ ជាចម្បង គឺបណ្តាលមកពីការកើនឡើងនៃខ្ទង់ទ្រព្យអកម្មបរទេសសរុបចំនួន ២,៧% ។



**ប្រតិបត្តិការរបស់ធនាគារទទួលប្រាក់បញ្ញើ**

ទ្រព្យសកម្មសរុបរបស់ធនាគារពាណិជ្ជ និងធនាគារឯកទេសក្នុងខែសីហា ឆ្នាំ២០១៥ នេះ មានចំនួន ៧៦.៤៧០,៨ ពាន់លានរៀល គឺកើនឡើងចំនួន ១,៨% ធៀបនឹងខែមុន ។

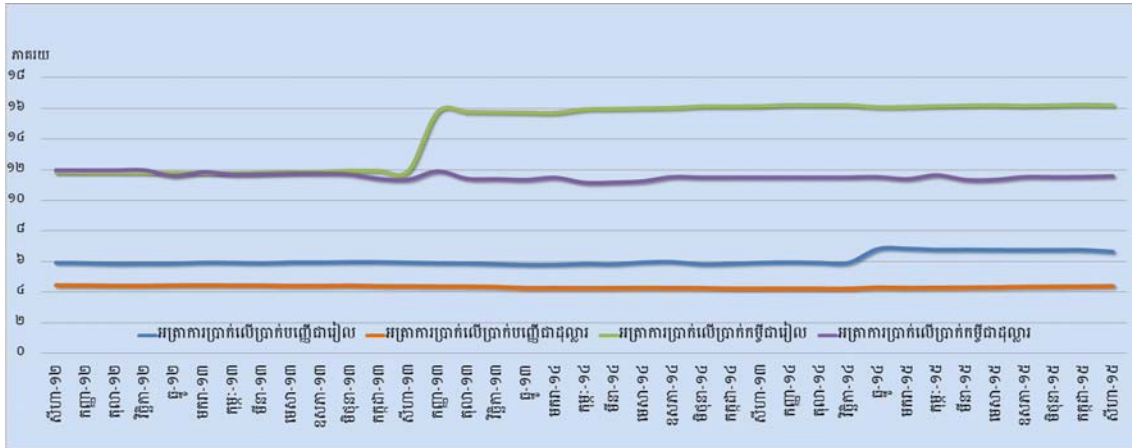


**អត្រាការប្រាក់លើប្រាក់កម្ចី និងប្រាក់បញ្ញើរបស់ធនាគារទទួលប្រាក់បញ្ញើ**

ចលនាអត្រាការប្រាក់លើប្រាក់កម្ចី និងប្រាក់បញ្ញើសម្រាប់រយៈពេល ១២ខែ ក្នុងខែសីហា ឆ្នាំ២០១៥ នេះ បានបង្ហាញឲ្យឃើញថា អត្រាការប្រាក់លើប្រាក់បញ្ញើដែលវាស់ដោយកម្រិតមធ្យមថ្លឹងតាមទំហំនៃ ប្រតិបត្តិការធនាគារជាប្រាក់រៀលមានចំនួន ៦,៦៥% គឺបានថយចុះចំនួន ០,១១% ខណៈអត្រានិងរយៈពេល ដូចគ្នាជាប្រាក់ដុល្លារអាមេរិកមានចំនួន ៤,៤០% គឺបានកើនឡើងចំនួន ០,០២% ។ ក្នុងអំឡុងពេលនេះដែរ អត្រាការប្រាក់លើប្រាក់កម្ចីដែលវាស់ដោយ កម្រិតមធ្យមថ្លឹងតាមទំហំប្រតិបត្តិការធនាគារជាប្រាក់រៀលមាន

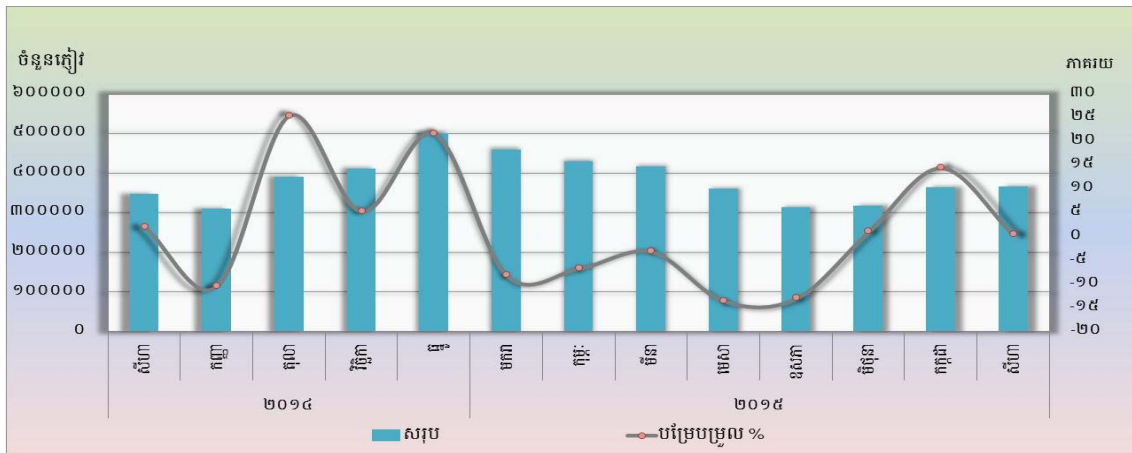


ចំនួន ១៦,២០% គឺបានថយចុះចំនួន ០,០៣% ខណៈដែលអត្រានិងរយៈពេលដូចគ្នាជាប្រាក់ដុល្លារអាមេរិក មានចំនួន ១១,៥៩% គឺបានកើនឡើងចំនួន ០,០៥% ។

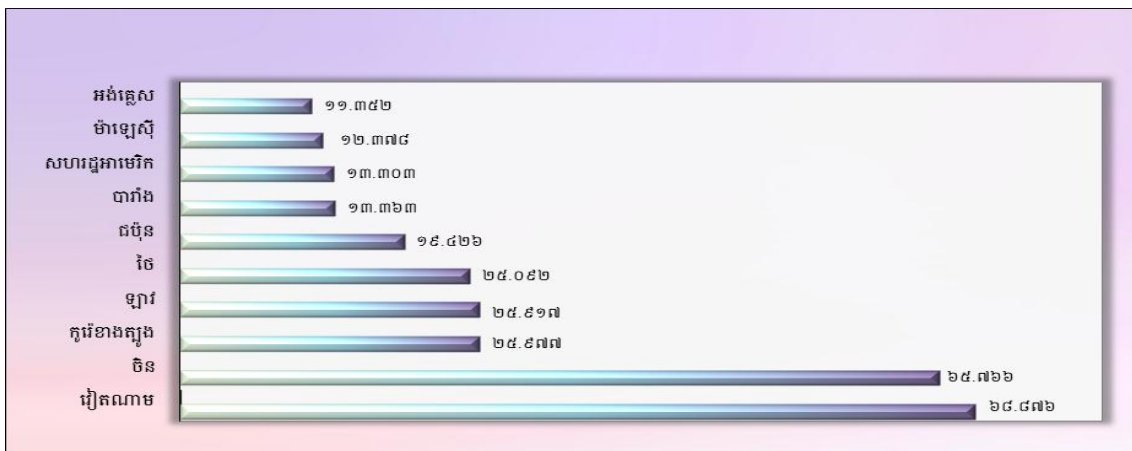


**ការមកដល់នៃភ្ញៀវបរទេស**

ចំនួនភ្ញៀវបរទេសមកដល់ប្រទេសកម្ពុជាក្នុងខែសីហា ឆ្នាំ២០១៥ នេះ មានចំនួន ៣៦៦.០៩៦ នាក់ គឺបានកើនឡើងចំនួន ០,៥% បន្តពីការកើនឡើងចំនួន ១៤,៥% កាលពីខែមុន ។ គោលបំណងចម្បងនៃភ្ញៀវ បរទេសមកដល់ប្រទេសកម្ពុជាគឺការធ្វើវិស្សមកាល ដែលមានសមាមាត្រច្រើនជាង ៨៨% នៃចំនួនភ្ញៀវសរុប ។

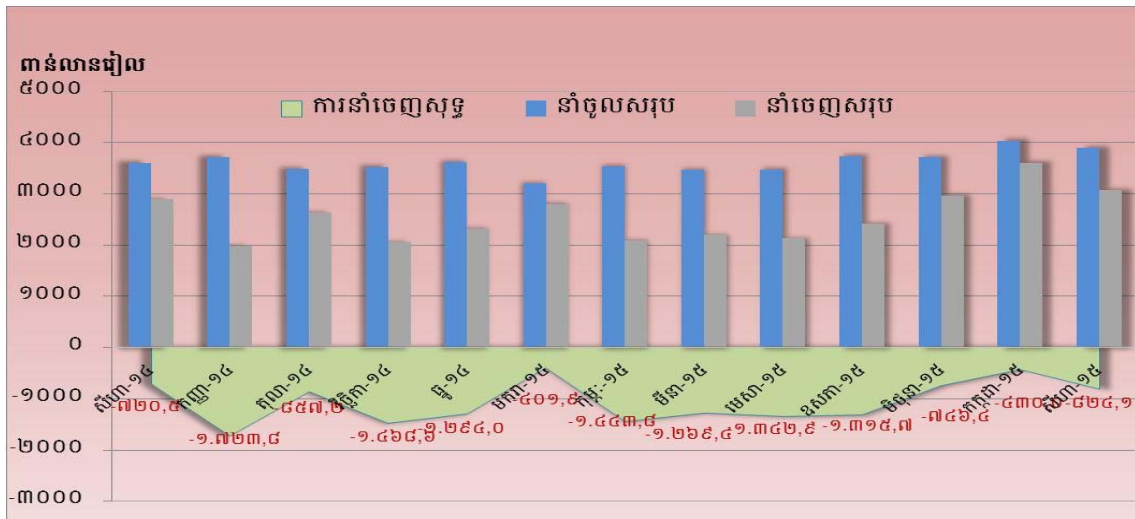


សមាមាត្រនៃភ្ញៀវទេសចរបរទេសចូលមកប្រទេសកម្ពុជាច្រើនជាងគេ គឺមកពីប្រទេសវៀតណាម ចិន កូរ៉េខាងត្បូង ឡាវ ថៃ ជប៉ុន បារាំង សហរដ្ឋអាមេរិក ម៉ាឡេស៊ី និង អង់គ្លេស ។

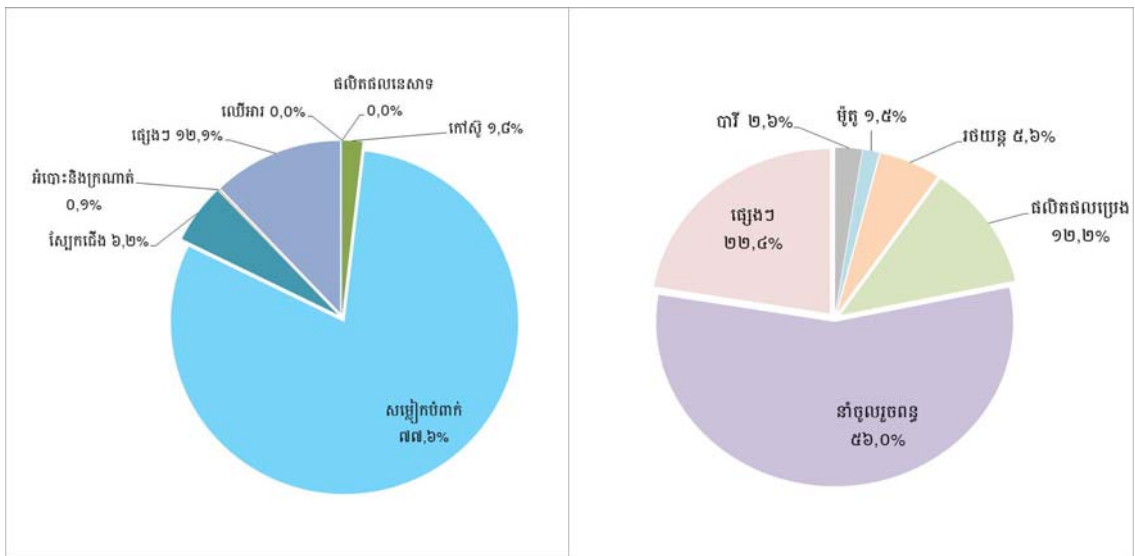


## ពាណិជ្ជកម្មទំនិញអន្តរជាតិ

ក្នុងខែសីហា ឆ្នាំ២០១៥ ពាណិជ្ជកម្មទំនិញអន្តរជាតិបានបង្ហាញនូវឱនភាពចំនួន ៨២៤ ពាន់លានរៀល ( ២១,២% ) បន្តពីឱនភាព ៤៣០ ពាន់លានរៀល ( ១០,៧% ) ក្នុងខែកក្កដា ឆ្នាំ២០១៥ ។



សមាសធាតុចម្បងនៃការនាំចេញសរុបក្នុងខែនេះគឺ សម្លៀកបំពាក់ ស្បែកជើង កៅស៊ូ និងអំបោះ និងក្រណាត់ ។ រីឯសមាសធាតុចម្បងនៃការនាំចូលសរុបក្នុងខែនេះគឺ ប្រេងឥន្ធនៈ រថយន្ត មាស បារី ដែក ម៉ូតូ សម្ភារៈសំណង់ ស៊ីម៉ង់ត៍ សម្លៀកបំពាក់ ស្រាបៀរ និងក្រណាត់ ។



**តារាង ១ : សន្ទស្សន៍វិជ្ជាជីវៈស្រីប្រើប្រាស់ និងអត្រាអតិថិជន**

**១. សន្ទស្សន៍វិជ្ជាជីវៈស្រីប្រើប្រាស់ (CPI) និងសន្ទស្សន៍វិជ្ជាជីវៈស្រីប្រើប្រាស់ក្រុមប្រឹក្សា**

( តុល្យ-ឆ្នាំ ២០០៦=១០០ )

	ឆ្នាំ-១៤	ឧសភា-១៥	មិថុនា-១៥	កក្កដា-១៥	សីហា-១៥
<b>សន្ទស្សន៍វិជ្ជាជីវៈស្រីប្រើប្រាស់</b>	<b>១៥៧,២៩</b>	<b>១៥៩,៧៧</b>	<b>១៦០,១១</b>	<b>១៦០,៩៩</b>	<b>១៦១,៤៩</b>
អាហារ និងភេសជ្ជៈ:មិនមែនជាតិស្រវឹង	១៨៣,២៥	១៨៧,៨៨	១៨៨,៧៤	១៩០,១៥	១៩១,៣៧
ភេសជ្ជៈ:មានជាតិស្រវឹង និងថ្នាំជក់	១៣៧,៦១	១៤០,៩៧	១៤១,២១	១៤០,៩១	១៤២,០៦
សម្លៀកបំពាក់ និងស្បែកជើង	១៣០,៣១	១៣២,៥២	១៣៣,៤៥	១៣៤,៤៧	១៣៥,៨០
ផ្ទះសំបែង ទឹក អគ្គិសនី ឧស្ម័ន និងឥន្ធនៈដទៃទៀត	១២៧,២៥	១២៧,២៧	១២៦,៦៥	១២៦,៧៩	១២៦,១០
គ្រឿងសង្ហារឹម សម្ភារៈប្រើប្រាស់គ្រួសារនិងការថែទាំផ្ទះជាប្រចាំ	១៤១,៧៤	១៤៣,២៥	១៤២,៨៣	១៤២,៩២	១៤៣,៦៥
សុខាភិបាល	១២៧,៥៥	១២៧,៣៦	១២៧,៣៣	១២៧,៥០	១២៧,៥២
ការដឹកជញ្ជូន	១២០,៤៨	១២០,២៦	១២០,៣៨	១២០,៤០	១១៨,៥១
គមនាគមន៍	៦៨,០៧	៦៧,៦៩	៦៧,៥៣	៦៧,៧៨	៦៧,៨៧
ការកម្សាន្ត និងវប្បធម៌	១១២,២២	១១៣,៤៨	១១៣,៤៥	១១៣,៤៣	១១៤,៥១
ការសិក្សា	១៥៩,១០	១៥៩,១០	១៥៩,១០	១៥៩,១០	១៥៩,១០
ភោជនីយដ្ឋាន	២២៣,១០	២២៦,៩៨	២២៧,៣៨	២៣០,៣៣	២៣២,៦៤
ទំនិញ និងសេវាកម្មផ្សេងៗ	១៣៧,៦២	១៣៨,៦០	១៣៨,៧៩	១៣៨,៨៧	១៣៩,៦០

**២. បម្រែបម្រួលជាភាគរយនៃសន្ទស្សន៍វិជ្ជាជីវៈស្រីប្រើប្រាស់ និងធាតុផ្សំ**

**២.១ បម្រែបម្រួលជាភាគរយប្រចាំខែ**

<b>សន្ទស្សន៍វិជ្ជាជីវៈស្រីប្រើប្រាស់</b>	<b>-០,៧៤</b>	<b>០,០៨</b>	<b>០,២១</b>	<b>០,៥៤</b>	<b>០,២៩</b>
អាហារ និងភេសជ្ជៈ:មិនមែនជាតិស្រវឹង	-០,៥៣	០,១១	០,៤៦	០,៧៥	០,៦៤
ភេសជ្ជៈ:មានជាតិស្រវឹង និងថ្នាំជក់	-០,៧២	-០,៩១	០,១៧	-០,២១	០,៨២
សម្លៀកបំពាក់ និងស្បែកជើង	-០,១៩	-០,៧១	០,៧០	០,៧៦	០,៩៩
ផ្ទះសំបែង ទឹក អគ្គិសនី ឧស្ម័ន និងឥន្ធនៈដទៃទៀត	-០,៦៥	-០,២៨	-០,៤៩	០,១១	-០,៥៤
គ្រឿងសង្ហារឹម សម្ភារៈប្រើប្រាស់គ្រួសារនិងការថែទាំផ្ទះជាប្រចាំ	០,០០	០,៣៨	-០,២៩	០,០៦	០,៥១
សុខាភិបាល	០,២៩	០,០៨	-០,០៣	០,១៤	០,០២
ការដឹកជញ្ជូន	-៣,១៧	១,២៧	០,១០	០,០១	-១,៥៧
គមនាគមន៍	-០,២៣	-០,១១	-០,២៤	០,៣៧	០,១២
ការកម្សាន្ត និងវប្បធម៌	-០,៣៤	០,០២	-០,០២	-០,០២	០,៩៥
ការសិក្សា	០,០០	០,០០	០,០០	០,០០	០,០០
ភោជនីយដ្ឋាន	-០,៥០	-០,៣៣	០,១៤	១,៣០	១,០០
ទំនិញ និងសេវាកម្មផ្សេងៗ	-០,៦៨	-០,៥៨	០,១៣	០,០៦	០,៥២

**២.២ បម្រែបម្រួលជាភាគរយរៀបរយនៃខួបគ្រប់គ្រង**

<b>សន្ទស្សន៍វិជ្ជាជីវៈស្រីប្រើប្រាស់</b>	<b>១,០៧</b>	<b>១,០២</b>	<b>០,៧០</b>	<b>០,៨០</b>	<b>០,៨០</b>
អាហារ និងភេសជ្ជៈ:មិនមែនជាតិស្រវឹង	៣,០៧	៣,៨៤	៣,៦៣	៣,៤១	៣,០៣
ភេសជ្ជៈ:មានជាតិស្រវឹង និងថ្នាំជក់	៤,៣១	២,៥៤	២,១៧	២,៥២	២,៦៩
សម្លៀកបំពាក់ និងស្បែកជើង	-០,០១	១,៥៦	២,៥៨	៣,៦០	៤,២៤
ផ្ទះសំបែង ទឹក អគ្គិសនី ឧស្ម័ន និងឥន្ធនៈដទៃទៀត	-២,៨០	-៣,៨១	-៤,៤៤	-៤,៦០	-៣,២៤
គ្រឿងសង្ហារឹម សម្ភារៈប្រើប្រាស់គ្រួសារនិងការថែទាំផ្ទះជាប្រចាំ	៦,៣៤	១,១៦	១,១១	០,៩៧	១,៩៩
សុខាភិបាល	០,០៧	០,២៧	-០,៤៦	០,១៩	០,២១
ការដឹកជញ្ជូន	-៦,៨៥	-៧,២០	-៧,៩៤	-៧,៥៦	-៨,៩៨
គមនាគមន៍	-២,១១	-១,៦៩	-១,៣៥	-១,០៣	-១,២៦
ការកម្សាន្ត និងវប្បធម៌	៣,០២	-០,២២	០,២៤	១,៩០	៣,៤៩
ការសិក្សា	១,៥៧	-០,៥២	-០,៥២	-០,០៧	-០,០៣
ភោជនីយដ្ឋាន	៤,៨៥	៣,៤៣	២,៩៥	៤,២៦	៤,១៧
ទំនិញ និងសេវាកម្មផ្សេងៗ	-៣,៥២	-២,៧៥	-៣,២២	-៤,១៧	-១,៧១

**៣. សន្ទស្សន៍វិជ្ជាជីវៈស្រីប្រើប្រាស់គិតជាមធ្យមអិលធីន**

បម្រែបម្រួលជាភាគរយឆ្នាំលើឆ្នាំ (%)	២,១១	១,១៤	០,៩៩	០,៨៤	០,៧៦
------------------------------------	------	------	------	------	------

**៤. សន្ទស្សន៍វិជ្ជាជីវៈស្រីប្រើប្រាស់គិតជាមធ្យមអិលធីនដប់ពីរខែ**

បម្រែបម្រួលជាភាគរយឆ្នាំលើឆ្នាំ (%)	៣,៨៦	២,៣៦	២,០២	១,៧៣	១,៤៦
------------------------------------	------	------	------	------	------

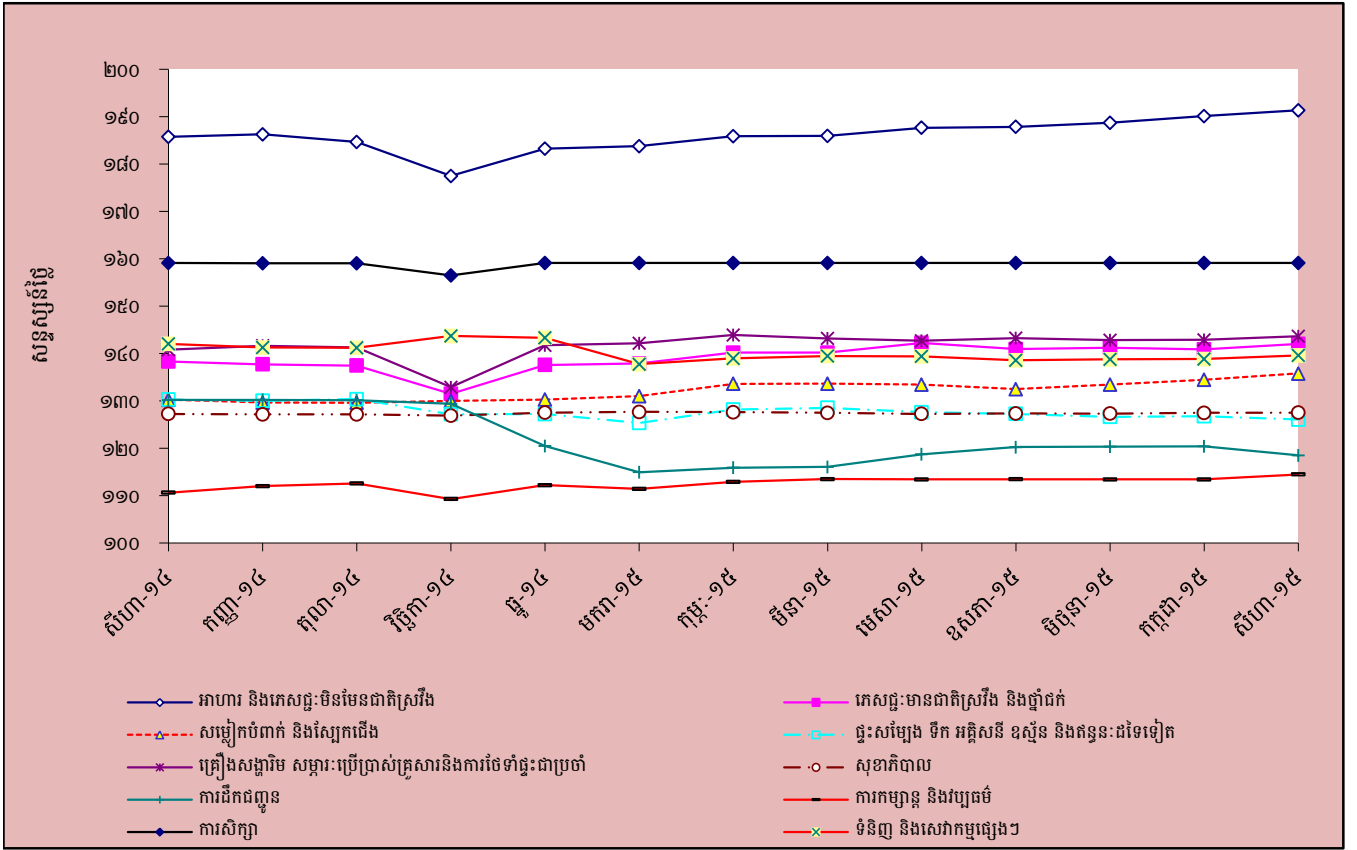


**តារាង ២ : មុខទំនិញឡើងថ្លៃ ក្នុងខែសីហា ឆ្នាំ២០១៥**

ល.រ	មុខទំនិញរួមមុខ	មេគុណ	សន្តស្សន៍			បម្រែបម្រួលជាភាគរយ	
			សីហា-១៤	កក្កដា-១៥	សីហា-១៥	ខែលើខែ	ឆ្នាំលើឆ្នាំ
១	ប្រេងឆា និងខ្លាញ់	០,៩២០	២០៧,៥៤	២០៧,៨៩	២១៤,០៩	៣,០	៣,២
២	បន្លែស្លឹក និង ដើម ជាង ទង	២,០៣១	១៧៥,៩១	១៨៦,៦៣	១៩១,៣១	២,៥	៨,៨
៣	ដំណាំមើម	០,៤៣៩	១៨៤,៧៤	១៧៦,០៩	១៨០,៣៩	២,៤	-២,៤
៤	ខោអាវកូនក្មេងអាយុក្រោម១ឆ្នាំ	០,០៥៤	១៣៨,២៤	១៤១,១២	១៤៣,៦៥	១,៨	៣,៩
៥	បន្លែជាមើមដទៃទៀត	០,៤៥៦	១៨២,៩៤	១៩៩,៩៧	២០៣,៤២	១,៧	១១,២
៦	ស៊ុតកែវថ្លៃ	០,០៧៩	១៤៦,៥២	១៤៨,៦៥	១៥០,៩៦	១,៦	៣,០
៧	វត្ថុធាតុដើមសម្លៀកបំពាក់	០,៣៣៤	១៣៣,៦៧	១៤២,៦០	១៤៤,៨៥	១,៦	៨,៤
៨	សម្លៀកបំពាក់ផ្សេងទៀតទាំងពីរភេទ	០,២២២	១២០,២៨	១២៥,៣១	១២៧,៣៤	១,៦	៥,៩
៩	សម្លៀកបំពាក់បុរស និងកុមារ	០,៦២១	១២៣,១៣	១២៨,៥៤	១៣០,៤០	១,៤	៥,៩
១០	កង់	០,១០៣	១២៩,៤១	១៣១,១៨	១៣២,៧៥	១,២	២,៦
១១	ធុញ្ជាតិដទៃទៀត	០,០៩០	២២០,៦៥	២៣៥,១២	២៣៧,៦៩	១,១	៧,៧
១២	ប្រដាប់ប្រើប្រាស់អគ្គិសនី ទំនិញ និងផលិតផលថែទាំផ្ទាល់ខ្លួន	០,៣៩៩	១៤១,១៥	១៤៤,៧៦	១៤៦,៣៦	១,១	៣,៧
១៣	ស៊ុតស្រស់	១,០១៣	១៤៧,៥៦	១៤៧,៩៥	១៤៩,៣៧	១,០	១,២
១៤	ថ្នាំជក់	០,៨៣១	១៤៧,៩៨	១៥២,៥៤	១៥៤,០២	១,០	៤,១
១៥	ភោជនីយដ្ឋាន និងសណ្ឋាគារ	៥,៨៦១	២២៣,៣៣	២៣០,៣៣	២៣២,៦៤	១,០	៤,២
១៦	ត្រីស្រស់	៧,៤៣៥	១៦៦,៩១	១៧៩,៧៥	១៨១,៣១	០,៩	៨,៦
១៧	ផ្លែឈើស្រស់	៤,០៩៤	១៩៥,៣៥	១៩៧,៥៤	១៩៩,៣៧	០,៩	២,១
១៨	ស្រា	០,២៤៨	១៥២,០៦	១៥៣,០២	១៥៤,៤៣	០,៩	១,៦
១៩	ស្បែកជើង	០,៦៤១	១៤១,១៥	១៤១,៦៤	១៤២,៩១	០,៩	១,២
២០	ការកម្សាន្ត និងវប្បធម៌	២,៩១២	១១០,៦៤	១១៣,៤៣	១១៤,៥១	០,៩	៣,៥
២១	សាច់មាន់ស្រស់	១,៣០៣	១៨៩,០២	១៩១,០៧	១៩២,៦៤	០,៨	១,៩
២២	ទឹកស្អុយ ទឹកក្រូច និងទឹកផ្លែឈើ និងបន្លែ	០,៧៤៨	១៣៣,០៣	១៣៣,២១	១៣៤,២៤	០,៨	០,៩
២៣	គ្រឿងប្រើប្រាស់ធ្វើពីកែវ ប្រើលើកុ និងផ្ទះបាយ	០,០៧៨	១២៦,០៨	១៣៥,២៧	១៣៦,៣៤	០,៨	៨,១
២៤	ទំនិញ និងសេវាសម្រាប់ការថែរក្សាបស់គ្រួសារជាប្រចាំ	១,៦១០	១២៣,៥០	១២៣,៧១	១២៤,៦៩	០,៨	១,០
២៥	វាយនភ័ណ្ឌប្រើក្នុងគ្រួសារ	០,០១៥	១៥៣,៨២	១៦២,៩៩	១៦៤,០៧	០,៧	៦,៧
២៦	ការកុបតែងសក់ និងការសម្អិតសម្អាង	០,០៨១	១៤៩,១០	១៥២,៦៤	១៥៣,៦៧	០,៧	៣,១
២៧	ផ្លែឈើស្ងួតនិងទុកបានយូរ	០,០៨៦	១២១,៧១	១២១,៧១	១២២,៤៤	០,៦	០,៦
២៨	សេវាកម្មដទៃទៀត	០,៨៩២	១១២,៨៥	១១១,៦០	១១២,២៩	០,៦	-០,៥
២៩	នំសរសៃ	១,០០៨	២០៩,៣៦	២០៩,១៥	២១០,២៨	០,៥	០,៤
៣០	ស្រាបៀរ	០,៥៣២	១១៦,៥៦	១១៦,៨៦	១១៧,៤០	០,៥	០,៧
៣១	សម្លៀកបំពាក់ស្ត្រី និងក្មេងស្រី	១,០៦៥	១២៨,៦៩	១៣២,៨៣	១៣៣,៥១	០,៥	៣,៨
៣២	សាច់គោស្រស់	២,១៦៥	២០៩,៤៣	២០៩,៨៥	២១០,៦៩	០,៤	០,៦
៣៣	សាច់កែវក្នុងស្រុក	០,២៧៦	២២២,៣៨	២២៩,១១	២៣០,០៥	០,៤	៣,៤
៣៤	ត្រីសមុទ្រ ( ស្រស់ ឬ គ្លាស )	០,២២៩	១៨៣,០៦	១៩២,៣២	១៩៣,០៩	០,៤	៥,៥
៣៥	ស្ករ ដំណាប់ ទឹកយ៉ុំ ស្ករក្រូច	១,៤៨៩	១៤២,៣៨	១៣៤,០០	១៣៤,៥៧	០,៤	-៥,៥
៣៦	សម្ភារៈសម្រាប់ថែរក្សា និងជួសជុលជម្រកស្នាក់នៅ	៣,៦៦៣	១៤១,០៦	១៤០,៤៧	១៤១,១០	០,៤	០,០
៣៧	សេវាកម្មដឹកជញ្ជូន	០,៨១២	១៩០,៩៨	១៩៧,៣៥	១៩៨,១៩	០,៤	៣,៨
៣៨	នំប៊ីស្លឹក និងនំម្សៅ	០,២៨០	១៧០,៤៤	១៦៩,៩០	១៧០,៤១	០,៣	០,០
៣៩	នំប្រពៃណី	០,៥៦១	១៩២,៩៧	១៩៨,៤៦	១៩៩,១១	០,៣	៣,២
៤០	បន្លែជាផ្លែ	១,១៣៨	២០៩,៥៦	២៣១,៦២	២៣២,២៣	០,៣	១០,៨

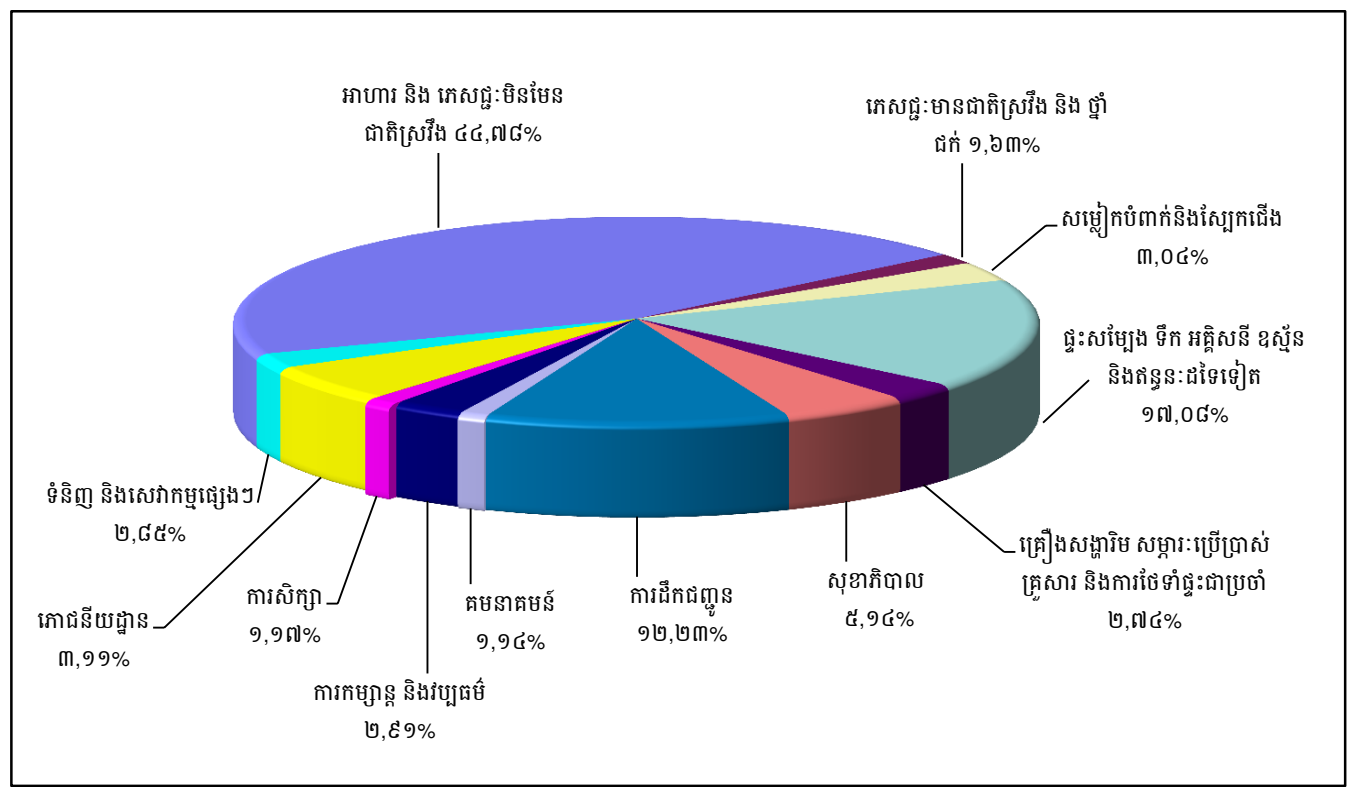
ប្រភព : វិទ្យាស្ថានជាតិស្ថិតិ

**ក្រាហ្វស្តីតិ ១ : សន្ទស្សន៍ផ្នែកទំនិញប្រើប្រាស់**



ប្រភព : វិទ្យាស្ថានជាតិស្ថិតិ

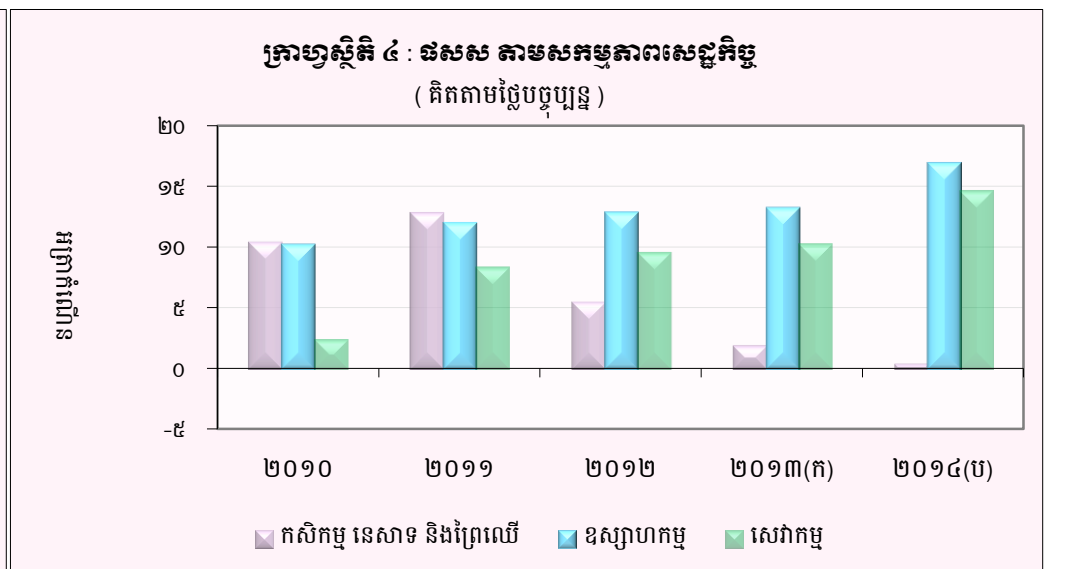
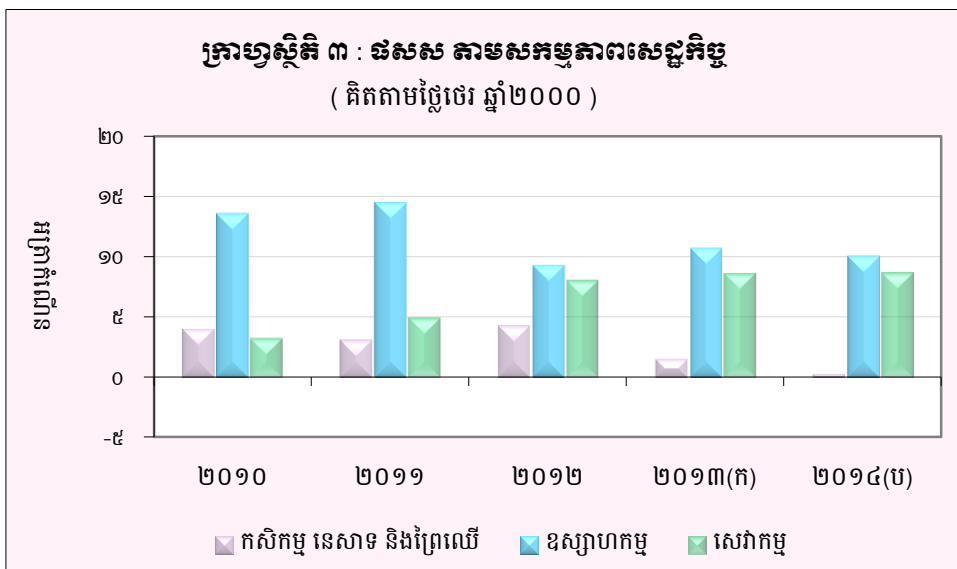
**ក្រាហ្វស្តីតិ ២ : សមាមាត្រមេគុណនៃសន្ទស្សន៍ផ្នែកទំនិញប្រើប្រាស់**



ប្រភព : វិទ្យាស្ថានជាតិស្ថិតិ

### តារាង ៣ : ផលិតផលក្នុងស្រុកសរុប ( ផសស )

	គិតតាមថ្លៃថេរ ឆ្នាំ២០០០					គិតតាមថ្លៃបច្ចុប្បន្ន				
	២០១០	២០១១	២០១២	២០១៣ <sup>(ក)</sup>	២០១៤ <sup>(ប)</sup>	២០១០	២០១១	២០១២	២០១៣ <sup>(ក)</sup>	២០១៤ <sup>(ប)</sup>
ផសស គិតជាពាន់លានរៀល	៣០.៤០៦	៣២.៥៥៣	៣៤.៩៣៣	៣៧.៥០៣	៤០.១៨២	៤៧.០៤៨	៥២.០៦៩	៥៦.៦៨២	៦១.៣២៧	៦៧.៧៤០
ផសស គិតជាលានដុល្លារអាមេរិក	៧.៥១៩	៨.១០៦	៨.៦៦២	៩.៣២២	៩.៩៩៨	១១.៦៣៤	១២.៩៦៥	១៤.០៥៤	១៥.២៥១	១៦.៨៨០
អត្រាកំណើននៃ ផសស	៦,០	៧,១	៧,៣	៧,៤	៧,១	៩,៣	១០,៧	៨,៩	៨,២	១០,៥
<b>អត្រាកំណើន ផសស តាមសកម្មភាពសេដ្ឋកិច្ច</b>										
កសិកម្ម នេសាទ និងព្រៃឈើ	៤,០	៣,១	៤,៣	១,៦	០,៣	១០,៥	១២,៩	៥,៦	២,០	០,៥
ឧស្សាហកម្ម	១៣,៦	១៤,៥	៩,៣	១០,៧	៩,៦	១០,៣	១២,១	១៣,០	១៣,៣	១៧,០
សេវាកម្ម	៣,៣	៥,០	៨,១	៨,៧	៨,៧	២,៥	៨,៤	៩,៦	១០,៣	១៤,៧
ផសស សម្រាប់មនុស្សម្នាក់ ( គិតជាលានរៀល )	២,២	២,៣	២,៤	២,៦	២,៧	៣,៤	៣,៧	៣,៩	៤,២	៤,៦
ផសស សម្រាប់មនុស្សម្នាក់ ( គិតជាដុល្លារអាមេរិក )	៥៣៦	៥៧០	៥៩៩	៦៣៧	៦៧២	៨៣០	៩១១	៩៧៣	១.០៤២	១.១៣៥

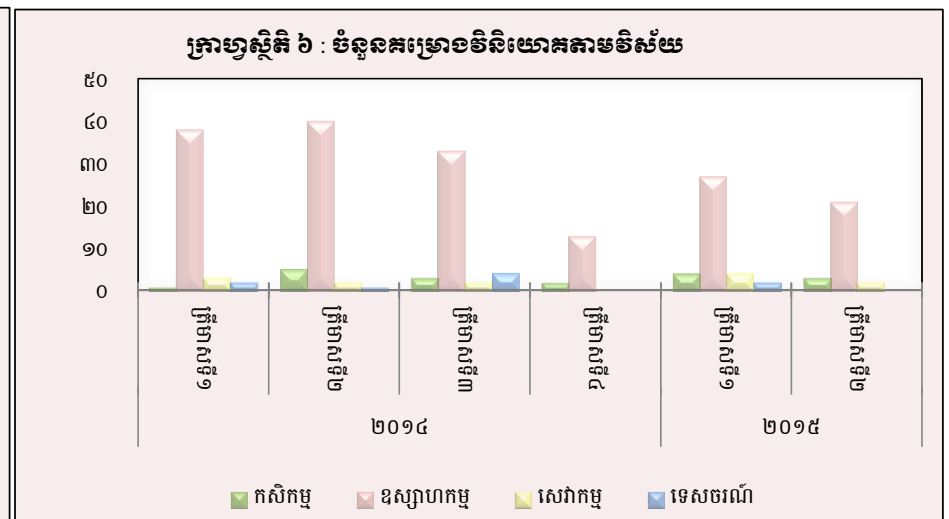
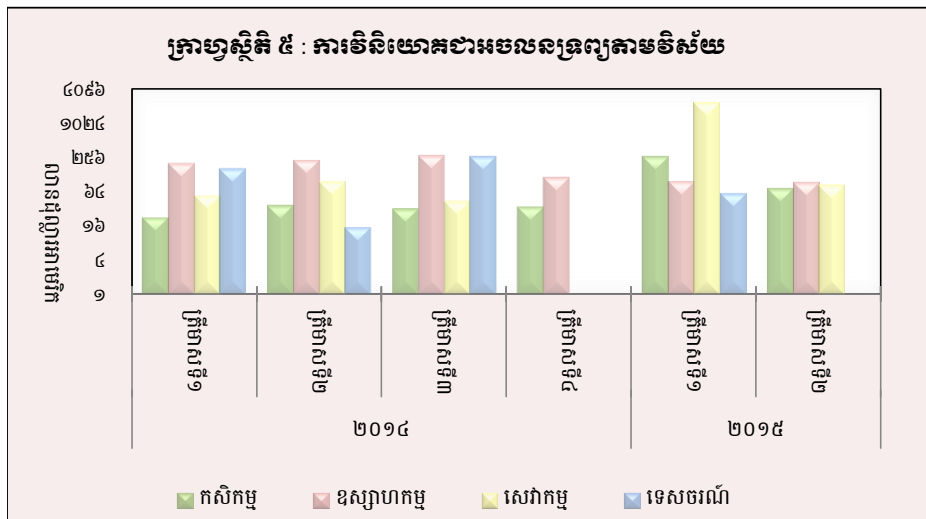


(ប) : ការព្យាករណ៍ជាបឋម  
(ក) : ទិន្នន័យកែតម្រូវ  
ប្រភព : វិទ្យាស្ថានជាតិស្ថិតិ

### តារាង ៤ : គម្រោងវិនិយោគដែលបានអនុម័តតាមវិស័យ

(ឯកតា : លានដុល្លារអាមេរិក)

វិស័យ	កសិកម្ម		ឧស្សាហកម្ម		សេវាកម្ម		ទេសចរណ៍		សរុប	
	គម្រោង	អចលនទ្រព្យ	គម្រោង	អចលនទ្រព្យ	គម្រោង	អចលនទ្រព្យ	គម្រោង	អចលនទ្រព្យ	គម្រោង	អចលនទ្រព្យ
២០១៣										
ត្រីមាសទី៣	៣	១០៩,០	៣១	១៥១,២	-	-	-	-	៣៤	២៦០,២
ត្រីមាសទី៤	៨	៨២៩,៥	៤៤	១.០៤៤,០	១	៨,៣	-	-	៥៣	១.៨៨១,៨
<b>សរុប</b>	<b>១៥</b>	<b>៩៩៧,៥</b>	<b>១៤២</b>	<b>៣.៣៤៥,៦</b>	<b>២</b>	<b>២៩,៥</b>	<b>១</b>	<b>១០៦,០</b>	<b>១៦០</b>	<b>៤.៤៨២,៥</b>
២០១៤										
ត្រីមាសទី១	១	២៣,០	៣៨	២០៤,២	៣	៥៥,៨	២	១៦៣,៣	៤៤	៤៤៦,៣
ត្រីមាសទី២	៥	៣៧,៤	៤០	២៣០,៧	២	៩៨,៩	១	១៥,៤	៤៨	៣៨២,៤
ត្រីមាសទី៣	៣	៣២,៧	៣៣	២៨០,១	២	៤៤,៨	៤	២៦៨,១	៤២	៦២៥,៨
ត្រីមាសទី៤	២	៣៥,៣	១៣	១១៤,៦	-	-	-	-	១៥	១៤៥,៩
<b>សរុប</b>	<b>១១</b>	<b>១២៨,៤</b>	<b>១២៤</b>	<b>៨២៩,៧</b>	<b>៧</b>	<b>១៩៩,៥</b>	<b>៧</b>	<b>៤៤៦,៩</b>	<b>១៤៩</b>	<b>១.៦០៤,៤</b>
២០១៥										
ត្រីមាសទី១	៤	២៧០,៨	២៧	៩៧,៩	៤	២.៤៤៤,០	២	៦០,៦	៣៧	២.៨៧៣,៣
ត្រីមាសទី២	៣	៧៤,៥	២១	៩៤,៥	២	៨៥,៦	-	-	២៦	២៥៥,៦
<b>សរុប</b>	<b>៧</b>	<b>៣៤៥,៣</b>	<b>៤៨</b>	<b>១៩២,៤</b>	<b>៦</b>	<b>២.៥២៩,៦</b>	<b>២</b>	<b>៦០,៦</b>	<b>៦៣</b>	<b>៣.១២៨,០</b>



ប្រភព : ក្រុមប្រឹក្សាអភិវឌ្ឍន៍កម្ពុជា (គណៈកម្មការវិនិយោគកម្ពុជា)

**តារាង ៥ : គម្រោងវិនិយោគដែលបានអនុម័តដោយក្រុមប្រឹក្សាអភិវឌ្ឍន៍កម្ពុជាតាមបណ្តាប្រទេសបង្ក្រាប \***

(ឯកតា : លានដុល្លារអាមេរិក)

ប្រទេស	២០១៣		២០១៤				២០១៥	
	ត្រីមាសទី៣	ត្រីមាសទី៤	ត្រីមាសទី១	ត្រីមាសទី២	ត្រីមាសទី៣	ត្រីមាសទី៤	ត្រីមាសទី១	ត្រីមាសទី២
កម្ពុជា	៥៥,២	១.៣០៣,២	១៣១,៦	១២៥,៦	២៥៨,២	៦៦,៧	២.៧៥៤,៩	១១៧,៤
ចិន	១២០,៣	១៨៩,៥	១៩០,២	៦៧,៦	២៣៩,៨	៤៦,២	៥៦,១	៧២,៣
កូរ៉េ	២,៤	២២,១	៤៤,១	៧,០	១១,៧	២,៤	៣,០	-
សហរដ្ឋអាមេរិក	-	-	៧,១	៧,៥	-	-	០,២	-
ថៃ	១២,៨	៨,១	២,៧	៦,៣	១៦,៤	-	-	១៣,១
វៀតណាម	-	២៤១,៥	-	១,២	២,១	១២,២	២៨,៤	-
ម៉ាឡេស៊ី	៣,៨	២,១	២៣,០	-	១,១	-	-	៥,៩
សាំងហ្គាពួរ	០,៦	-	១,៨	៣១,៦	៣,២	-	-	-
តៃវ៉ាន់	៣៧,៥	៣០,៧	៨,១	៩,០	១២,០	-	៨,៥	១០,៦
អូស្ត្រាលី	-	២,៩	-	-	១,១	១៦,៧	-	-
អង់គ្លេស	-	១,៦	៣១,២	៣៩,១	១១,៣	៥,២	-	១២,៩
កាណាដា	-	៥,១	-	-	-	-	២,៧	-
ហុងកុង	១១,៤	៦២,៧	៤,៤	៥០,០	៣៩,៥	-	១៣,៩	១៧,២
ផ្សេងៗ	១៦,១	១២,២	២,១	៣៧,៦	៣១,៥	០,៦	៥,៥	៥,២
<b>សរុប</b>	<b>២៦០,២</b>	<b>១.៨៨១,៨</b>	<b>៤៤៦,៣</b>	<b>៣៨២,៤</b>	<b>៦២៧,៩</b>	<b>១៤៩,៩</b>	<b>២.៨៧៣,៣</b>	<b>២៥៤,៦</b>

(សមាមាត្រនៃគម្រោងវិនិយោគដែលបានអនុម័ត)

កម្ពុជា	២១,២	៦៩,៣	២៩,៥	៣២,៨	៤១,១	៤៤,៥	៩៥,៩	៤៦,១
ចិន	៤៦,៣	១០,១	៤២,៦	១៧,៧	៣៨,២	៣០,៨	២,០	២៨,៤
កូរ៉េ	០,៩	១,២	៩,៩	១,៨	១,៩	១,៦	០,១	-
សហរដ្ឋអាមេរិក	-	-	១,៦	១,៩	-	-	០,០	-
ថៃ	៤,៩	០,៤	០,៦	១,៦	២,៦	-	-	៥,២
វៀតណាម	-	១២,៨	-	០,៣	០,៣	៨,១	១,០	-
ម៉ាឡេស៊ី	១,៥	០,១	៥,២	-	០,២	-	-	២,៣
សាំងហ្គាពួរ	០,២	-	០,៤	៨,៣	០,៥	-	០,៣	-
តៃវ៉ាន់	១៤,៤	១,៦	១,៨	២,៤	១,៩	-	-	៤,២
អូស្ត្រាលី	-	០,២	-	-	០,២	១១,១	-	-
អង់គ្លេស	-	០,១	៧,០	១០,២	១,៨	៣,៤	-	៥,១
កាណាដា	-	០,៣	-	-	-	-	០,១	-
ហុងកុង	៤,៤	៣,៣	១,០	១៣,១	៦,៣	-	០,៥	៦,៨
ផ្សេងៗ	៦,២	០,៦	០,៥	៩,៨	៥,០	០,៤	០,២	២,១
<b>សរុប</b>	<b>១០០,០</b>	<b>១០០,០</b>	<b>១០០,០</b>	<b>១០០,០</b>	<b>១០០,០</b>	<b>១០០,០</b>	<b>១០០,០</b>	<b>១០០,០</b>

\* អចលនទ្រព្យ

ប្រភព : ក្រុមប្រឹក្សាអភិវឌ្ឍន៍កម្ពុជា (គណៈកម្មការវិនិយោគកម្ពុជា)

## តារាង ៦ : អត្រាប្តូរប្រាក់ប្រចាំថ្ងៃ ក្នុងខែសីហា ឆ្នាំ២០១៥

( រៀល/១ដុល្លារអាមេរិក )

ថ្ងៃ	អត្រាប្តូរប្រាក់ទីផ្សារ			អត្រាប្តូរប្រាក់ ផ្លូវការ	បម្រែបម្រួលប្រចាំថ្ងៃ*	
	ទិញ	លក់	មធ្យម		គម្លាត	ភាគរយ
១	៤.១១៣	៤.១២១	៤.១១៧	៤.១១៣	០,០	០,០
២	៤.១១៣	៤.១២១	៤.១១៧	៤.១១៣	០,០	០,០
៣	៤.១១៤	៤.១២២	៤.១១៨	៤.១១៥	១,០	០,០
៤	៤.១១៤	៤.១២២	៤.១១៨	៤.១១៥	០,០	០,០
៥	៤.១១៦	៤.១២៥	៤.១២១	៤.១១៧	២,០	០,០
៦	៤.១១៦	៤.១២៥	៤.១២១	៤.១១៧	០,០	០,០
៧	៤.១១៦	៤.១២៥	៤.១២១	៤.១១៧	០,០	០,០
៨	៤.១០៨	៤.១១៩	៤.១១៤	៤.១១៧	-៨,០	-០,២
៩	៤.១០៨	៤.១១៩	៤.១១៤	៤.១១៧	០,០	០,០
១០	៤.១០៨	៤.១១៩	៤.១១៤	៤.១១៥	០,០	០,០
១១	៤.១១១	៤.១១៩	៤.១១៥	៤.១១៥	៣,០	០,១
១២	៤.១០៨	៤.១១៨	៤.១១៣	៤.១១០	-៣,០	-០,១
១៣	៤.០៩៩	៤.១១០	៤.១០៥	៤.១០០	-៩,០	-០,២
១៤	៤.០៨៩	៤.១០១	៤.០៩៥	៤.០៩០	-១០,០	-០,២
១៥	៤.០៩៣	៤.១០៤	៤.០៩៩	៤.០៩០	៤,០	០,១
១៦	៤.០៩៣	៤.១០៤	៤.០៩៩	៤.០៩០	០,០	០,០
១៧	៤.០៨៩	៤.១០២	៤.០៩៦	៤.០៨០	-៤,០	-០,១
១៨	៤.០៩៣	៤.១០៤	៤.០៩៩	៤.០៧០	៤,០	០,១
១៩	៤.០៩៨	៤.១១០	៤.១០៤	៤.០៧៦	៥,០	០,១
២០	៤.០៩៨	៤.១១០	៤.១០៤	៤.០៧៩	០,០	០,០
២១	៤.០៩៤	៤.១០២	៤.០៩៨	៤.០៧៩	-៤,០	-០,១
២២	៤.០៩៤	៤.១០២	៤.០៩៨	៤.០៧៩	០,០	០,០
២៣	៤.០៩៤	៤.១០២	៤.០៩៨	៤.០៧៩	០,០	០,០
២៤	៤.០៩៤	៤.១០២	៤.០៩៨	៤.០៧៩	០,០	០,០
២៥	៤.០៩៤	៤.១០២	៤.០៩៨	៤.០៧៩	០,០	០,០
២៦	៤.០៩៧	៤.១០៤	៤.១០១	៤.០៧៩	៣,០	០,១
២៧	៤.០៩៤	៤.១០២	៤.០៩៨	៤.០៧៩	-៣,០	-០,១
២៨	៤.០៩៤	៤.១០២	៤.០៩៨	៤.០៧៩	០,០	០,០
២៩	៤.០៩៦	៤.១០៤	៤.១០០	៤.០៧៩	២,០	០,០
៣០	៤.០៩៦	៤.១០៤	៤.១០០	៤.០៧៩	០,០	០,០
៣១	៤.០៩៨	៤.១០៥	៤.១០២	៤.០៨១	២,០	០,០
<b>មធ្យម</b>	<b>៤.១០១</b>	<b>៤.១១១</b>	<b>៤.១០៦</b>	<b>៤.០៩៤</b>	<b>-០,៥</b>	<b>០,០</b>

\* - គម្លាតអត្រាទិញទីផ្សារប្រចាំថ្ងៃ

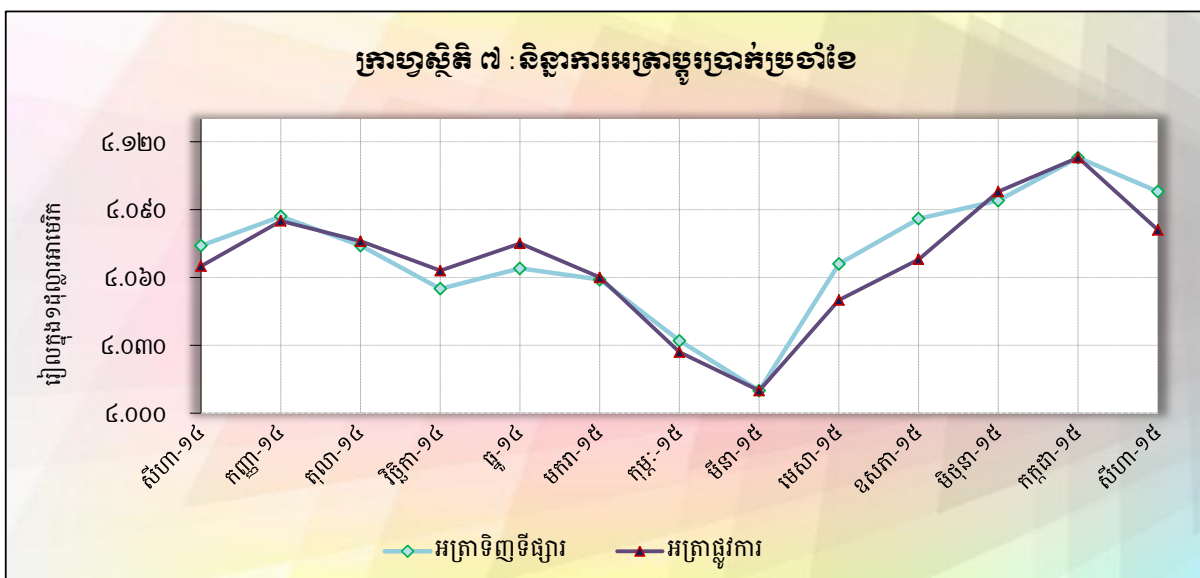
- បម្រែបម្រួលជាភាគរយនៃអត្រាទិញទីផ្សារប្រចាំថ្ងៃ



## តារាង ៧ : អត្រាប្តូរប្រាក់ប្រចាំខែ

( អត្រាចុងគ្រា រៀល/១ដុល្លារអាមេរិក )

	អត្រាប្តូរប្រាក់ទិន្នន័យ				អត្រាប្តូរប្រាក់ផ្លូវការ
	ទិញ	បម្រែបម្រួល % ប្រចាំខែ	លក់	មធ្យម	
ធ្នូ-០៩	៤.១៨១	០,៤១	៤.១៩០	៤.១៨៦	៤.១៦៩
ធ្នូ-១០	៤.០៤៨	-០,៦៤	៤.០៥៣	៤.០៥១	៤.០៥៣
ធ្នូ-១១	៤.០៥៧	០,៦៧	៤.០៦៦	៤.០៦២	៤.០៣៩
ធ្នូ-១២	៣.៩៩០	-០,១៣	៣.៩៩៥	៣.៩៩៣	៣.៩៩៥
ធ្នូ-១៣	៤.០០៣	០,២៣	៤.០១៣	៤.០០៨	៣.៩៩៥
<b>២០១៤</b>					
មីនា	៣.៩៩៥	០,៣៥	៤.០០២	៣.៩៩៩	៤.០១៥
មេសា	៤.០១២	០,៤៣	៤.០២២	៤.០១៧	៤.០១៥
ឧសភា	៤.០៤៣	០,៧៧	៤.០៥៣	៤.០៤៨	៤.០៣២
មិថុនា	៤.០៤៧	០,១០	៤.០៥៣	៤.០៥០	៤.០៤០
កក្កដា	៤.០៥៤	០,១៧	៤.០៦៣	៤.០៥៩	៤.០៥០
សីហា	៤.០៧៤	០,៤៩	៤.០៨៣	៤.០៧៩	៤.០៦៥
កញ្ញា	៤.០៨៧	០,៣២	៤.០៩៦	៤.០៩២	៤.០៨៥
តុលា	៤.០៧៤	-០,៣២	៤.០៨០	៤.០៧៧	៤.០៧៦
វិច្ឆិកា	៤.០៥៥	-០,៤៧	៤.០៦២	៤.០៥៩	៤.០៦៣
ធ្នូ	៤.០៦៤	០,២២	៤.០៧៣	៤.០៦៩	៤.០៧៥
<b>២០១៥</b>					
មករា	៤.០៥៩	-០,១២	៤.០៦៧	៤.០៦៣	៤.០៦០
កុម្ភៈ	៤.០៣២	-០,៦៧	៤.០៤០	៤.០៣៦	៤.០២៧
មីនា	៤.០១០	-០,៥៥	៤.០១៨	៤.០១៤	៤.០១០
មេសា	៤.០៦៦	១,៤០	៤.០៧៦	៤.០៧១	៤.០៥០
ឧសភា	៤.០៨៦	០,៤៩	៤.០៩៦	៤.០៩១	៤.០៦៨
មិថុនា	៤.០៩៤	០,២០	៤.១០១	៤.០៩៨	៤.០៩៨
កក្កដា	៤.១១៣	០,៤៦	៤.១២១	៤.១១៧	៤.១១៣
សីហា	៤.០៩៨	-០,៣៦	៤.១០៥	៤.១០២	៤.០៨១



**តារាង ៨ : កម្រៃប្រាក់រៀនរៀនបណ្ណាល័យសិក្សាបឋមសិក្សាស្រី**

( អត្រាទិញផ្លូវការចុងខែ )

	អសដេអែរ (SDR)	ដុល្លារ អាមេរិក	អឺរូ	យ៉េន ជប៉ុន	ធាន អង់គ្លេស	រូបិ ឥណ្ឌូនេស៊ី	រឹងហ្គីក ម៉ាឡេស៊ី	ប៉េសូ ហ្វីលីពីន	ដុល្លារ សិង្ហបុរី	ពាក ថៃ	ដុង វៀតណាម
<b>ឯកតា</b>	<b>១</b>	<b>១</b>	<b>១</b>	<b>១០០</b>	<b>១</b>	<b>១០០០</b>	<b>១</b>	<b>១០០</b>	<b>១</b>	<b>១</b>	<b>១០០០</b>
ឆ្នាំ-១០	៦.២៤២	៤.០៥១	៥.៣៨៧	៤.៩៧០	៦.២៥២	៤៥០	១.៣១៨	៩.២៤៨	៣.១៤៣	១៣៤	២០៨
ឆ្នាំ-១១	៦.១៨១	៤.០៣៩	៥.២៣០	៥.២០១	៦.២២៥	៤៤៥	១.២៧៤	៩.២១០	៣.១០៨	១២៧	១៩២
ឆ្នាំ-១២	៦.១៤០	៣.៩៩៥	៥.២៨៥	៤.៦៤៥	៦.៤៥៦	៤១១	១.៣០៤	៩.៧៣៧	៣.២៦៦	១៣១	១៩១
ឆ្នាំ-១៣	៦.១៥២	៣.៩៩៥	៥.៥១៥	៣.៨០៧	៦.៥៨៩	៣២៧	១.២១៥	៨.៩៩៩	៣.១៥៣	១២២	១៩០
<b>២០១៤</b>											
សីហា	៦.១៧១	៤.០៦៥	៥.៣៦០	៣.៩១៩	៦.៧៤៣	៣៤៨	១.២៨៩	៩.៣០៤	៣.២៥៦	១២៧	១៩២
កញ្ញា	៦.០៧៦	៤.០៨៥	៥.១៨៣	៣.៧៣៤	៦.៦៣៣	៣៣៦	១.២៤៧	៩.០៦៥	៣.២០៥	១២៦	១៩៣
តុលា	៦.០៣៦	៤.០៧៦	៥.១៣៨	៣.៧៣១	៦.៥២០	៣៣៦	១.២៤២	៩.០៧៨	៣.១៩១	១២៥	១៩២
វិច្ឆិកា	៥.៩៤៩	៤.០៦៣	៥.០៦០	៣.៤៤៤	៦.៣៨៧	៣៣៤	១.២១៣	៩.០៥៩	៣.១២៥	១២៤	១៩០
ធ្នូ	៥.៩០២	៤.០៧៥	៤.៩៥៥	៣.៤១១	៦.៣៤២	៣២៨	១.១៦៦	៩.១១៧	៣.០៨៣	១២៤	១៩១
<b>២០១៥</b>											
មករា	៥.៧២០	៤.០៦០	៤.៥៩៨	៣.៤៣៤	៦.១២១	៣២៣	១.១១៨	៩.២៣០	៣.០០២	១២៤	១៩០
កុម្ភៈ	៥.៦៩៥	៤.០២៧	៤.៥១៤	៣.៣៧៧	៦.២១១	៣១៤	១.១២០	៩.១៤៧	២.៩៦៩	១២៤	១៨៩
មីនា	៥.៥៤៨	៤.០១០	៤.៣៤៦	៣.៣៤០	៥.៩៣៩	៣០៧	១.០៨០	៨.៩៥៧	២.៩១៤	១២៣	១៨៦
មេសា	៥.៦៥៨	៤.០៥០	៤.៥០១	៣.៤០៥	៦.២៤៨	៣១៣	១.១៤១	៩.១៤០	៣.០៦៦	១២៣	១៨៨
ឧសភា	៥.៦៥៣	៤.០៦៨	៤.៤៥៧	៣.២៨៦	៦.២៣២	៣០៨	១.១១៦	៩.១២៤	៣.០១៧	១២០	១៨៧
មិថុនា	៥.៧៥០	៤.០៩៨	៤.៥៩៥	៣.៣៤៣	៦.៤៤៧	៣០៧	១.០៨៧	៩.០៩៣	៣.០៤៤	១២១	១៨៨
កក្កដា	៥.៧៣៥	៤.១១៣	៤.៥០០	៣.៣១៨	៦.៤២០	៣០៦	១.០៧៨	៩.០១៤	២.៩៩៥	១១៧	១៨៩
សីហា	៥.៧៤៦	៤.០៨១	៤.៥៧៦	៣.៣៦៤	៦.២៩០	២៩២	៩៧៤	៨.៧៤២	២.៨៩៦	១១៤	១៨២
<b>បម្រែបម្រួលជាភាគរយប្រចាំខែ</b>	<b>០,២</b>	<b>-០,៨</b>	<b>១,៧</b>	<b>១,៤</b>	<b>-២,០</b>	<b>-៤,៦</b>	<b>-៩,៦</b>	<b>-៣,០</b>	<b>-៣,៣</b>	<b>-២,៦</b>	<b>-៣,៧</b>

**តារាង ៩ : អត្រាការប្រាក់លើប្រាក់បញ្ញើ និងប្រាក់កម្ចីរបស់ធនាគារ \***

	សីហា-១៤	កញ្ញា-១៤	តុលា-១៤	វិច្ឆិកា-១៤	ធ្នូ-១៤	មករា-១៥	កុម្ភៈ-១៥	មីនា-១៥	មេសា-១៥	ឧសភា-១៥	មិថុនា-១៥	កក្កដា-១៥	សីហា-១៥
<b>អត្រាការប្រាក់លើប្រាក់បញ្ញើជាទៀង</b>													
ប្រាក់បញ្ញើសន្សំ	១,១៧	១,១៧	១,១៧	១,១៧	១,៤៦	១,៤៥	១,៤៦	១,៤៥	១,៤៧	១,៤៥	១,៤៦	១,៤៦	១,៤៤
ប្រាក់បញ្ញើមានកាលកំណត់ ១ខែ	២,៦៧	២,៦៩	២,៦៦	២,៦៦	២,៩៩	២,៩៩	២,៩៨	២,៩៧	២,៩៤	២,៩៥	២,៩៥	២,៩៤	២,៨៨
ប្រាក់បញ្ញើមានកាលកំណត់ ៣ខែ	៤,១៣	៤,១៥	៤,១៣	៤,១៣	៤,៨៥	៤,៨៦	៤,៨១	៤,៨១	៤,៨១	៤,៨០	៤,៨០	៤,៨០	៤,៧១
ប្រាក់បញ្ញើមានកាលកំណត់ ៦ខែ	៤,៩៦	៤,៩៩	៤,៩៧	៤,៩៧	៥,៨០	៥,៨៣	៥,៧៦	៥,៧៧	៥,៧៦	៥,៧៥	៥,៧៥	៥,៧៥	៥,៦៥
ប្រាក់បញ្ញើមានកាលកំណត់ ១២ខែ	៥,៩៣	៥,៩៦	៥,៩៣	៥,៩៣	៦,៨៣	៦,៨៥	៦,៧៩	៦,៧៩	៦,៧៧	៦,៧៧	៦,៧៦	៦,៧៧	៦,៦៥
<b>អត្រាការប្រាក់លើប្រាក់បញ្ញើជាដុល្លារ</b>													
ប្រាក់បញ្ញើសន្សំ	០,៧៥	០,៧៥	០,៧៥	០,៧៥	០,៧៩	០,៧៦	០,៧៧	០,៧៧	០,៧៧	០,៧៧	០,៧៧	០,៧៧	០,៧៨
ប្រាក់បញ្ញើមានកាលកំណត់ ១ខែ	១,៥៧	១,៥៧	១,៥៧	១,៥៧	១,៦២	១,៦២	១,៦៣	១,៦៣	១,៦៣	១,៦៥	១,៦៨	១,៦៨	១,៦៩
ប្រាក់បញ្ញើមានកាលកំណត់ ៣ខែ	២,២៧	២,២៧	២,២៧	២,២៧	២,៣១	២,៣២	២,៣២	២,៣៣	២,៣៤	២,៣៦	២,៣៩	២,៤០	២,៤១
ប្រាក់បញ្ញើមានកាលកំណត់ ៦ខែ	៣,២៤	៣,២៤	៣,២៤	៣,២៤	៣,២៩	៣,២៨	៣,២៩	៣,៣០	៣,៣១	៣,៣៤	៣,៣៥	៣,៣៦	៣,៣៨
ប្រាក់បញ្ញើមានកាលកំណត់ ១២ខែ	៤,២៣	៤,២៣	៤,២៣	៤,២៣	៤,៣០	៤,២៨	៤,២៩	៤,៣០	៤,៣២	៤,៣៥	៤,៣៧	៤,៣៨	៤,៤០
<b>អត្រាការប្រាក់លើប្រាក់កម្ចីជាទៀង</b>													
១ខែ	១៧,៧៥	១៧,៦៥	១៧,៦៦	១៧,៦៦	១៨,០០	១៨,០០	១៨,០០	១៨,០០	១៨,០០	១៨,០០	១៨,០០	១៨,០០	១៨,០០
៣ខែ	១៧,៧៥	១៧,៦៥	១៧,៦៦	១៧,៦៦	១៨,០០	១៨,០០	១៨,០០	១៨,០០	១៨,០០	១៨,០០	១៨,០០	១៨,០០	១៨,០០
៦ខែ	១៩,៤២	១៩,៤៩	១៩,៥៨	១៩,៤៨	១៨,៨៩	១៨,៩៦	១៨,៩១	១៨,៨៧	១៨,០០	១៨,០០	១៨,០០	១៨,០០	១៩,០៩
១២ខែ	១៦,១៤	១៦,២១	១៦,២០	១៦,២០	១៦,០៧	១៦,០៩	១៦,១៣	១៦,១៧	១៦,១៩	១៦,១៥	១៦,១៩	១៦,២៣	១៦,២០
<b>អត្រាការប្រាក់លើប្រាក់កម្ចីជាដុល្លារ</b>													
១ខែ	១១,៧៥	១១,៧៥	១១,៧៥	១១,៧៥	១២,៥០	១១,៩៤	១២,០១	១២,០៩	១២,៣៤	១២,៥៧	១២,៥៨	១២,៧២	១២,៧២
៣ខែ	១០,៧៥	១០,៧៥	១០,៧៥	១០,៧៥	១០,៩៩	១០,៤៣	១២,២៨	១២,១៩	១២,១៤	១២,៣៦	១២,២១	១២,៥២	១២,៥១
៦ខែ	១១,៩២	១១,៩២	១១,៩២	១១,៩២	១០,៩៧	១០,៨៩	១២,៦៤	១២,៤៨	១២,៥៣	១២,៧៥	១២,៧១	១២,៨៥	១២,៨៤
១២ខែ	១១,៥១	១១,៥១	១១,៥១	១១,៥១	១១,៥៤	១១,៤០	១១,៦៦	១១,៣៥	១១,៣៦	១១,៥៤	១១,៥១	១១,៥៤	១១,៥៩

\* រាប់បញ្ចូលធនាគារពាណិជ្ជ និងធនាគារឯកទេស

\*\* ពិន្ទុនីយ៍កែតម្រូវ

## តារាង ១០ : ស្ថានភាពរូបិយវត្ថុ

(ឯកតា : ពាន់លានរៀល)

	ឆ្នាំ-១៤	ឧសភា-១៥	មិថុនា-១៥	កក្កដា-១៥	សីហា-១៥
<b>ទ្រព្យសកម្មបរទេសសុទ្ធ</b>	២៦.៦៩៩,៧	២៧.៦០៤,១	២៧.៩៧៥,៣	២៦.៦៣៣,១	២៦.២៩៩,៤
ទ្រព្យសកម្មបរទេស	៣៤.៨៨៥,៦	៣៧.៦០១,៧	៣៨.២៨៨,៨	៣៧.២៥៩,៥	៣៧.៦៨៣,៤
ទ្រព្យអកម្មបរទេស	-៨.១៨៥,៩	-៩.៩៩៧,៦	-១០.៣១៣,៥	-១០.៦២៦,៤	-១១.៣៨៤,០
<b>ទ្រព្យសកម្មក្នុងស្រុកសុទ្ធ</b>	១៥.៨៩៩,៨	១៧.២៣៧,១	១៨.១៧៨,៣	១៩.៣៨១,១	២០.៤០១,៩
<b>ឥណទានក្នុងស្រុក</b>	៣១.៨៨៥,៤	៣៤.១១១,០	៣៥.៣២៨,៩	៣៦.៤៤៩,៦	៣៧.០៥៥,៣
<b>ឥណទេយ្យសុទ្ធចំពោះរដ្ឋាភិបាល</b>	-៤.៣៥៩,១	-៥.៥៤៩,២	-៥.៦៦៦,១	-៥.៧៨៨,០	-៥.៧៤៨,៣
ឥណទេយ្យចំពោះរដ្ឋាភិបាល	២៧០,៤	២៧០,៤	២៧០,៤	២៧០,៤	២៧០,៤
ប្រាក់បញ្ញើរដ្ឋាភិបាល	-៤.៦២៩,៦	-៥.៨១៩,៦	-៥.៩៣៦,៦	-៦.០៥៨,៤	-៦.០១៨,៨
<b>ផ្នែកមិនមែនរដ្ឋាភិបាល</b>	៣៦.២៤៤,៦	៣៩.៦៥៩,៣	៤០.៩៩៥,០	៤២.២៣៧,៦	៤២.៨០៣,៦
ចំពោះសហគ្រាសរដ្ឋ	០,០	០,០	០,០	០,០	០,០
ចំពោះផ្នែកឯកជន	៣៦.២៤៤,៦	៣៩.៦៥៩,៣	៤០.៩៩៥,០	៤២.២៣៧,៦	៤២.៨០៣,៦
ក្នុងនោះជារូបិយប័ណ្ណបរទេស	៣៥.៦៧៧,៥	៣៩.០៩០,៨	៤០.៤២១,៣	៤០.៤២១,៣	៤២.២៣០,៤
<b>ខ្ទប់ផ្សេងៗសុទ្ធ</b>	-១៦.០២៥,៧	-១៦.៨៧៣,០	-១៧.១៥០,៦	-១៧.០៦៨,៥	-១៦.៦៥៣,៤
ប្រាក់បញ្ញើរឹតត្បិត	-៩០១,៦	-៩៨៤,៩	-១.០៦៥,៧	-១.០២៩,០	-១.០២៣,១
ដើមទុន និងទុនបម្រុង	-១៣.៨១១,៩	-១៤.៩៣៥,៤	-១៥.២៣៩,៦	-១៥.២៩៤,៦	-១៥.២៧៤,២
ផ្សេងៗ	-១.៣១២,២	-៩៥២,៧	-៨៤៥,២	-៧៤៤,៨	-៣៥៦,០
<b>រូបិយវត្ថុទូទៅ (M2)</b>	៤២.៥៥៩,៥	៤៤.៨៤១,២	៤៦.១៥៣,៧	៤៦.០១៤,២	៤៦.៧០១,៣
<b>រូបិយវត្ថុ (M1)</b>	៦.៣០៨,៤	៦.២៩៩,១	៦.២៩៣,១	៦.៤៤៨,០	៦.៣៨០,០
រូបិយវត្ថុក្រៅធនាគារ	៥.៥៩៣,២	៥.៦៣៤,១	៥.៦៣២,៨	៥.៧០១,០	៥.៧០២,១
ប្រាក់បញ្ញើចរន្ត	៧១៥,២	៦៦៥,១	៦៦០,៣	៧៤៧,០	៦៧៧,៩
<b>រូបិយវត្ថុផ្សេងៗ</b>	៣៦.២៥១,១	៣៨.៥៤២,១	៣៩.៨៦០,៦	៣៩.៥៦៦,២	៤០.៣២១,៣
ប្រាក់បញ្ញើមានកាលកំណត់និងសន្សំ	១.០៩០,១	១.១០៨,២	១.១៥៩,២	១.២០៧,៤	១.៤៤៧,០
ប្រាក់បញ្ញើជារូបិយប័ណ្ណ	៣៥.១៦១,០	៣៧.៤៣៣,៩	៣៨.៧០១,៤	៣៨.៣៥៨,៨	៣៨.៨៧៤,២

\* ទិន្នន័យកែតម្រូវ

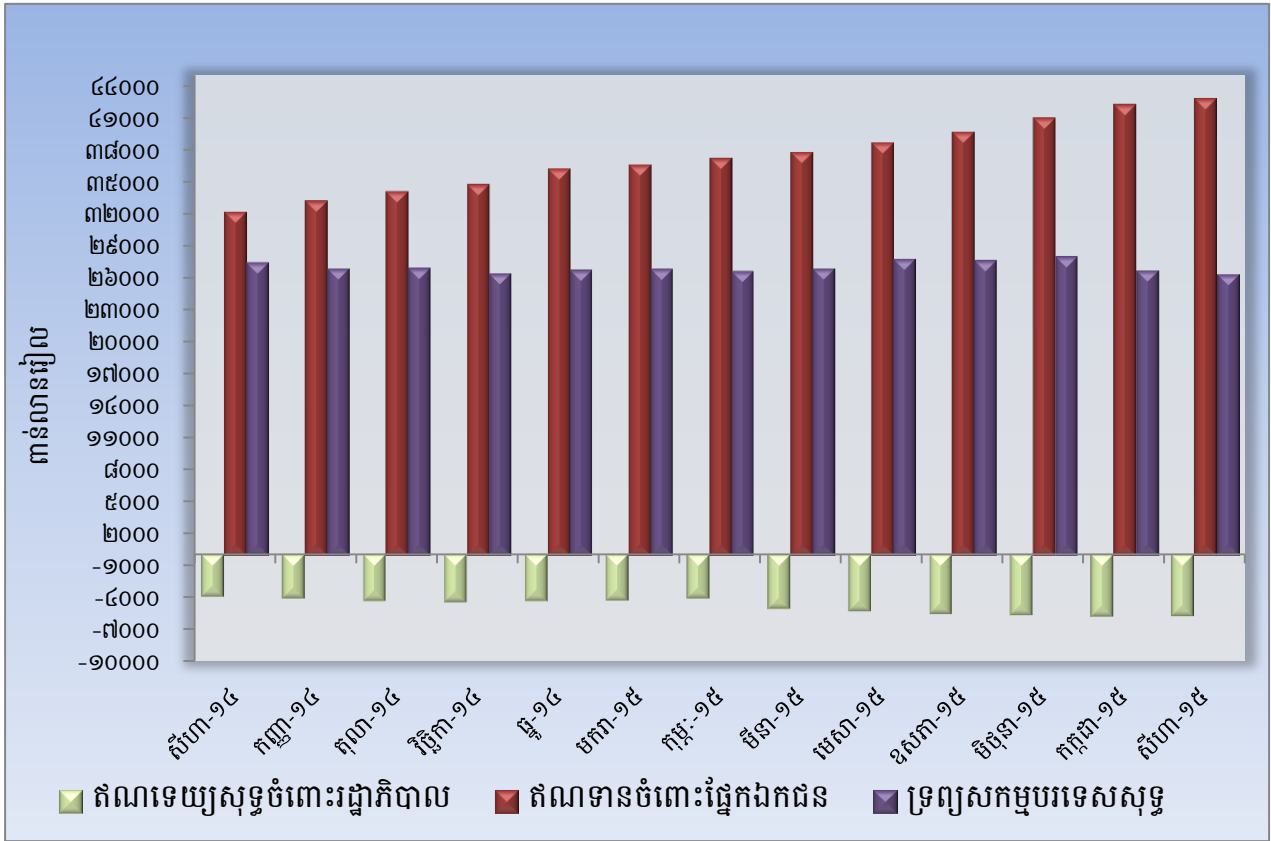
# តារាង ១១ : ស្ថានភាពរូបិយវត្ថុ

( បម្រែបម្រួលប្រចាំខែ )

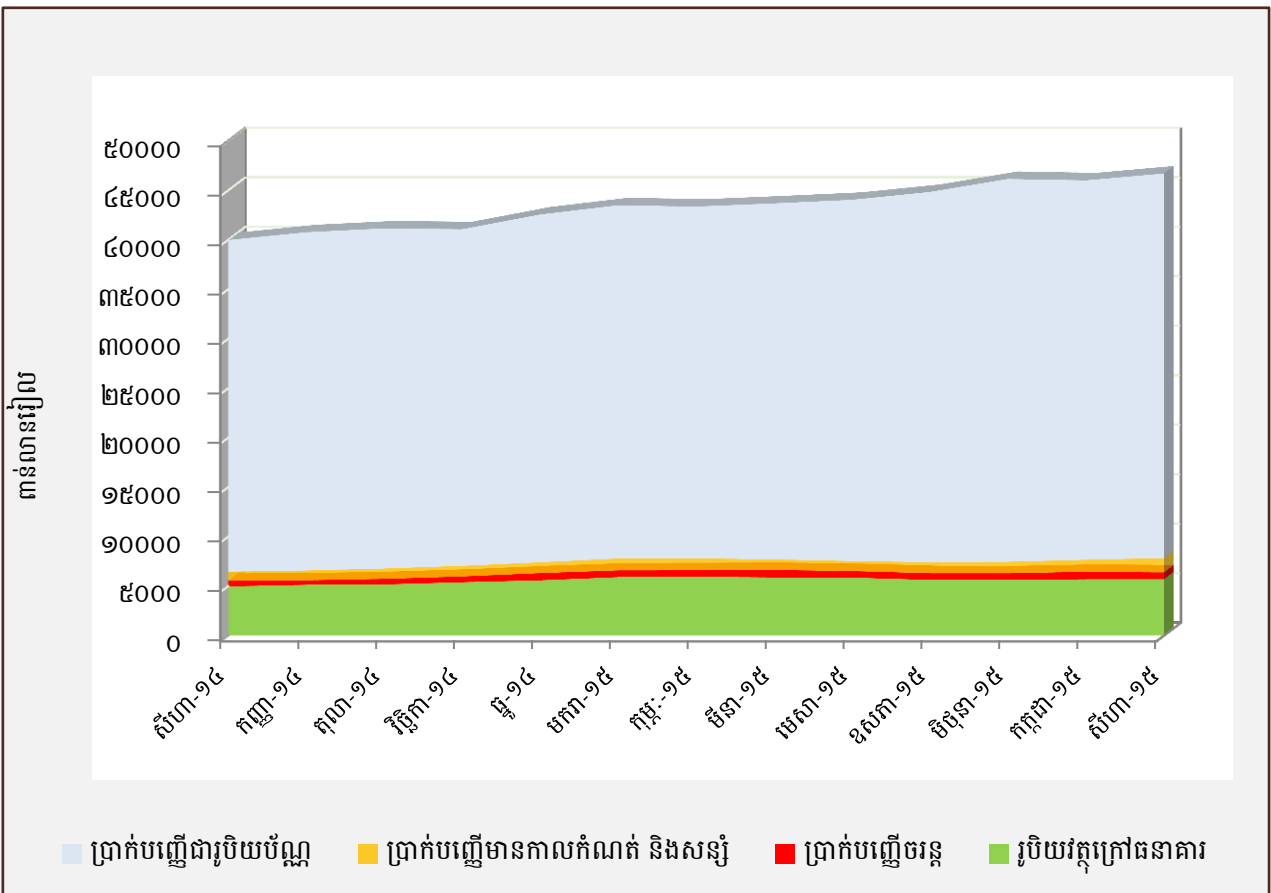
	បម្រែបម្រួលជាតាន់នានរៀង			បម្រែបម្រួលជាភាគរយ		
	មិថុនា-១៥	កក្កដា-១៥	សីហា-១៥	មិថុនា-១៥	កក្កដា-១៥	សីហា-១៥
<b>ទ្រព្យសកម្មបរទេសសុទ្ធ</b>	៣៧១,២	-១.៣៤២,២	-៣៣៣,៧	១,៣	-៤,៨	-១,៣
ទ្រព្យសកម្មបរទេស	៦៨៧,១	-១.០២៩,៣	៤២៣,៩	១,៨	-២,៧	១,១
ទ្រព្យអកម្មបរទេស	៣១៥,៩	៣១២,៩	៧៥៧,៥	៣,២	៣,០	៧,១
<b>ទ្រព្យសកម្មក្នុងស្រុកសុទ្ធ</b>	៩៤១,២	១.២០២,៧	១.០២០,៨	៥,៥	៦,៦	៥,៣
<b>ឥណទានក្នុងស្រុក</b>	១.២១៨,៨	១.១២០,៦	៦០៥,៧	៣,៦	៣,២	១,៧
ឥណទេយ្យសុទ្ធចំពោះរដ្ឋាភិបាល	-១១៦,៩	-១២១,៩	៣៩,៧	-២,១	-២,២	០,៧
ឥណទេយ្យចំពោះរដ្ឋាភិបាល	០,០	០,០	០,០	០,០	០,០	០,០
ប្រាក់បញ្ញើរដ្ឋាភិបាល	១១៦,៩	១២១,៩	-៣៩,៧	២,០	២,១	-០,៧
<b>ផ្នែកមិនមែនរដ្ឋាភិបាល</b>	១.៣៣៥,៧	១.២៤២,៥	៥៦៦,១	៣,៤	៣,០	១,៣
ចំពោះសហគ្រាសរដ្ឋ	០,០	០,០	០,០	០,០	០,០	០,០
ចំពោះផ្នែកឯកជន	១.៣៣៥,៧	១.២៤២,៥	៥៦៦,១	៣,៤	៣,០	១,៣
ក្នុងនោះជារូបិយប័ណ្ណបរទេស	១.៣៣០,៦	០,០	១.៨០៩,១	៣,៤	០,០	៤,៥
<b>ខ្ទង់ផ្សេងៗសុទ្ធ</b>	-២៧៧,៥	៨២,១	៤១៥,១	-១,៦	០,៥	២,៤
ប្រាក់បញ្ញើវិកលចរ	៨០,៨	-៣៦,៧	-៥,៩	៨,២	-៣,៤	-០,៦
ដើមទុន និងទុនបម្រុង	៣០៤,៣	៥៥,០	-២០,៤	២,០	០,៤	-០,១
ផ្សេងៗ	១០៧,៥	១០០,៤	៣៨៨,៨	១១,៣	១១,៩	៥២,២
<b>រូបិយវត្ថុទូទៅ (M2)</b>	១.៣១២,៤	-១៣៩,៥	៦៨៧,១	២,៩	-០,៣	១,៥
<b>រូបិយវត្ថុ (M1)</b>	-៦,០	១៥៤,៩	-៦៨,០	-០,១	២,៥	-១,១
រូបិយវត្ថុក្រៅធនាគារ	-១,៣	៦៨,២	១,១	០,០	១,២	០,០
ប្រាក់បញ្ញើចរន្ត	-៤,៧	៨៦,៧	-៦៩,០	-០,៧	១៣,១	៩,២
<b>រូបិយវត្ថុផ្សេងៗ</b>	១.៣១៨,៥	-២៩៩,៣	៧៥៥,១	៣,៤	-០,៧	១,៩
ប្រាក់បញ្ញើមានកាលកំណត់និងសន្សំ	៥១,០	៤៨,២	២៣៩,៦	៤,៦	៤,២	១៩,៨
ប្រាក់បញ្ញើជារូបិយប័ណ្ណ	១.២៦៧,៥	-៣៤៧,៦	៥១៥,៥	៣,៤	-០,៩	១,៣

\* ទិន្នន័យកែតម្រូវ

### ក្រាហ្វូស្តិក ៨ : ស្ថានភាពរូបិយវត្ថុ



### ក្រាហ្វូស្តិក ៩ : សមាសភាគនៃការផ្គត់ផ្គង់រូបិយវត្ថុ





## តារាង ១២ : តារាងតុល្យការនៃបណ្ណាធនាគារទទួលប្រាក់បញ្ញើ

( ឯកតា : ពាន់លានរៀល )

	ធ្នូ-១៤	ឧសភា-១៥	មិថុនា-១៥	កក្កដា-១៥	សីហា-១៥
<b>ទ្រព្យសកម្ម</b>					
ទ្រព្យសកម្មបរទេស	១០.០០៥,៣	១០.៣០៧,១	១០.៤៥២,២	៩.៤០០,៦	៩.៨០០,៥
សាច់ប្រាក់ និងប្រាក់បញ្ញើនៅធនាគារជាតិ	១២.៣៩៩,៤	១៤.១៦៧,៥	១៤.០៩៣,៥	១៤.៣៣៨,០	១៤.៦៣៦,០
ការឱ្យខ្ចី និងបុរេប្រទានទៅនិវាសជន	៣៦.២៤៤,៨	៣៩.៦៥៩,៥	៤០.៩៩៥,២	៤២.២៣៧,៨	៤២.៨០៣,៨
រដ្ឋាភិបាល	០,២	០,២	០,២	០,២	០,២
សហគ្រាសរដ្ឋមិនមែនស្ថាប័នហិរញ្ញវត្ថុ	០,០	០,០	០,០	០,០	០,០
ឯកជន	៣៦.២៤៤,៦	៣៩.៦៥៩,៣	៤០.៩៩៥,០	៤២.២៣៧,៦	៤២.៨០៣,៦
អចលនទ្រព្យ និងទ្រព្យសកម្មក្នុងស្រុកផ្សេងៗ	៧.៤២១,២	៨.២៨៨,៨	៨.៦៥១,៦	៨.៨៨៣,៦	៩.០៨៥,៧
<b>ទ្រព្យអកម្ម</b>					
ទ្រព្យអកម្មបរទេស	៧.៧៨១,៦	៩.៦១០,៣	៩.៩១៩,៦	១០.២៣៣,៦	១០.៩៩០,៤
ប្រាក់បញ្ញើរបស់និវាសជន	៣៦.៦៣៣,៥	៣៨.៩៩៤,២	៤០.៣២៨,១	៤០.០៤៦,៩	៤០.៧៧១,៩
ប្រាក់បញ្ញើចរន្ត	៣៨២,៤	៤៥២,១	៤៦៧,៦	៤៨០,៧	៤៥០,៦
ប្រាក់បញ្ញើមានកាលកំណត់ និងសន្សំ	១.០៩០,១	១.១០៨,២	១.១៥៩,២	១.២០៧,៤	១.៤៤៧,០
ប្រាក់បញ្ញើជាប្រិយប័ណ្ណ	៣៥.១៦១,០	៣៧.៤៣៣,៩	៣៨.៧០១,៤	៣៨.៣៥៨,៨	៣៨.៨៧៤,៣
ទ្រព្យអកម្មក្នុងស្រុកផ្សេងៗ	១០.៣០៥,៨	១១.០៨២,៤	១១.០៦៤,២	១១.៣៣៣,៧	១១.១៦៦,៥
ដើមទុន និងទុនបម្រុង	១១.៥៩៩,៣	១២.៩៥០,០	១៣.១៩៥,៣	១៣.៤៧២,៧	១៣.៥៤២,០
<b>សរុបទ្រព្យសកម្ម/ទ្រព្យអកម្ម</b>	<b>៦៦.៣២០,១</b>	<b>៧២.៦៣៦,៩</b>	<b>៧៤.៥០៧,៣</b>	<b>៧៥.០៨៦,៩</b>	<b>៧៦.៤៧០,៨</b>

\* ទិន្នន័យកែតម្រូវ

**តារាង ១២ : តារាងតុល្យការនៃបណ្តាធនាគារទទួលប្រាក់បញ្ញើ ( ក )**

	<b>ឆ្នាំ-១៤</b>	<b>ឧសភា-១៥</b>	<b>មិថុនា-១៥</b>	<b>កក្កដា-១៥</b>	<b>សីហា-១៥</b>
	<b>( បម្រែបម្រួលប្រចាំខែជាតារាងលម្អិត )</b>				
<b>ទ្រព្យសកម្ម</b>					
ទ្រព្យសកម្មបរទេស	-២៤៤,៨	-៣៤៨,១	១៤៥,១	-១.០៥១,៦	៣៩៩,៨
សាច់ប្រាក់ និងប្រាក់បញ្ញើនៅធនាគារជាតិ	-៣០៣,១	១.១៧៧,០	-៧៤,០	២៤៤,៥	២៩៨,០
ការឱ្យខ្ចី និងបុរេប្រទានទៅនិវាសន	១.៤៦៨,៧	៩៨៣,៩	១.៣៣៥,៧	១.២៤២,៥	៥៦៦,១
រដ្ឋាភិបាល	០,០	០,០	០,០	០,០	០,០
សហគ្រាសរដ្ឋមិនមែនស្ថាប័នហិរញ្ញវត្ថុ	០,០	០,០	០,០	០,០	០,០
ឯកជន	១.៤៦៨,៧	៩៨៣,៩	១.៣៣៥,៧	១.២៤២,៥	៥៦៦,១
អចលនទ្រព្យ និងទ្រព្យសកម្មក្នុងស្រុកផ្សេងៗ	-៦៤,៩	១០៥,៧	៣៦២,៨	២៣២,០	២០២,១
<b>ទ្រព្យអកម្ម</b>					
ទ្រព្យអកម្មបរទេស	-៧៥៤,២	៥០០,០	៣០៩,៣	៣១៣,៩	៧៥៦,៨
ប្រាក់បញ្ញើរបស់និវាសន	១.១៤៤,៤	១.០៦២,៦	១.៣៣៣,៩	-២៨១,២	៧២៥,០
ប្រាក់បញ្ញើចរន្ត	-៣,៦	៥០,៧	១៥,៤	១៣,១	-៣០,១
ប្រាក់បញ្ញើមានកាលកំណត់ និងសន្សំ	១១,៨	៩៨,៨	៥១,០	៤៨,២	២៣៩,៦
ប្រាក់បញ្ញើជាវិបិយប័ណ្ណ	១.១៣០,២	៩១៣,១	១.២៦៧,៥	-៣៤២,៦	៥១៥,៤
ទ្រព្យអកម្មក្នុងស្រុកផ្សេងៗ	២៧៥,១	១៥៨,៣	-១៨,២	២៦៩,៥	-១៦៧,២
ដើមទុន និងទុនបម្រុង	១០៦,១	២២៧,៣	២៤៥,៣	២៧៧,៣	៦៩,៣
<b>សរុបទ្រព្យសកម្ម/ទ្រព្យអកម្ម</b>	<b>៧៧១,៤</b>	<b>១.៩៤៨,២</b>	<b>១.៨៧០,៣</b>	<b>៥៧៩,៦</b>	<b>១.៣៨៣,៩</b>
	<b>( បម្រែបម្រួលប្រចាំខែជាតារាង )</b>				
<b>ទ្រព្យសកម្ម</b>					
ទ្រព្យសកម្មបរទេស	-២,៤	-៣,៣	១,៤	-១០,១	៤,៣
សាច់ប្រាក់ និងប្រាក់បញ្ញើនៅធនាគារជាតិ	-២,៤	៩,១	-០,៥	១,៧	២,១
ការឱ្យខ្ចី និងបុរេប្រទានទៅនិវាសន	៤,២	២,៥	៣,៤	៣,០	១,៣
រដ្ឋាភិបាល	០,០	០,០	០,០	០,០	០,០
សហគ្រាសរដ្ឋមិនមែនស្ថាប័នហិរញ្ញវត្ថុ	០,០	០,០	០,០	០,០	០,០
ឯកជន	៤,២	២,៥	៣,៤	៣,០	១,៣
អចលនទ្រព្យ និងទ្រព្យសកម្មក្នុងស្រុកផ្សេងៗ	-០,៩	១,៣	៤,៤	២,៧	២,៣
<b>ទ្រព្យអកម្ម</b>					
ទ្រព្យអកម្មបរទេស	-៨,៨	៥,៥	៣,២	៣,២	៧,៤
ប្រាក់បញ្ញើរបស់និវាសន	៣,២	២,៨	៣,៤	-០,៧	១,៨
ប្រាក់បញ្ញើចរន្ត	-០,៩	១២,៦	៣,៤	២,៨	-៦,៣
ប្រាក់បញ្ញើមានកាលកំណត់ និងសន្សំ	១,១	៩,៨	៤,៦	៤,២	១៩,៨
ប្រាក់បញ្ញើជាវិបិយប័ណ្ណ	៣,៣	២,៥	៣,៤	-០,៩	១,៣
ទ្រព្យអកម្មក្នុងស្រុកផ្សេងៗ	២,៧	១,៤	-០,២	២,៤	-១,៥
ដើមទុន និងទុនបម្រុង	០,៩	១,៨	១,៩	២,១	០,៥
<b>សរុបទ្រព្យសកម្ម/ទ្រព្យអកម្ម</b>	<b>១,២</b>	<b>២,៨</b>	<b>២,៦</b>	<b>០,៨</b>	<b>១,៨</b>

\* ទិន្នន័យកែតម្រូវ

**តារាង ១៣ : តារាងតុល្យការធនាគារជាតិនៃកម្ពុជា**

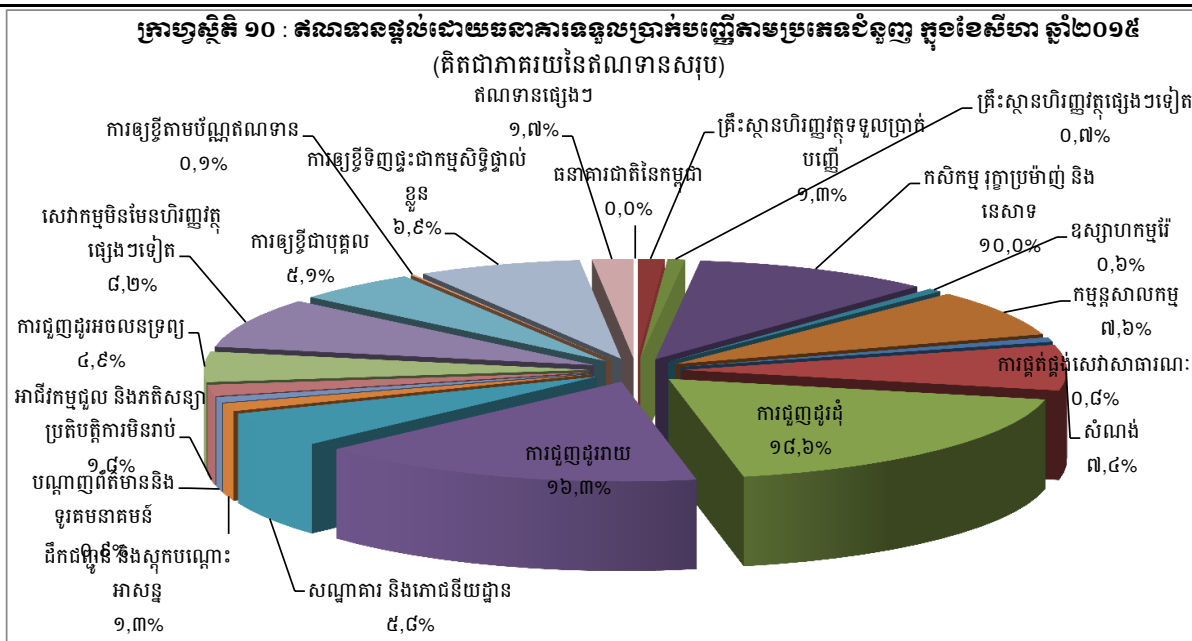
(ឯកតា : ពាន់លានរៀល)

	ធ្នូ-១៤	ឧសភា-១៥	មិថុនា-១៥	កក្កដា-១៥	សីហា-១៥
<b>ទ្រព្យសកម្ម</b>					
សាច់ប្រាក់ជារៀល និងជារូបិយប័ណ្ណ	១.៦៦៧,៨	២.៦២៥,១	២.៣៥៦,៤	១.៩៧៧,១	១.៥៧៧,៧
ប្រាក់បញ្ញើជារូបិយប័ណ្ណនៅស្ថាប័ន-					
ហិរញ្ញវត្ថុនិងធនាគារបរទេស	២១.២៨១,២	២៣.៦៩១,៧	២៤.៣៣៦,៦	២៤.៦៩៤,៦	២៤.៩៧៥,០
រូបិយវត្ថុជាតិនៅ IMF	៥៤៤,៤	៤៩៨,៤	៤៩៨,៤	៤៩៨,៤	៤៩៨,៤
ការឱ្យខ្ចីនិងបុរេប្រទាន:	២៧០,២	២៧០,២	២៧០,២	២៦៦,២	២៧០,២
ចំពោះធនាគារពាណិជ្ជ	០,០	០,០	០,០	-៤,០	០,០
ចំពោះរដ្ឋាភិបាល	២៧០,២	២៧០,២	២៧០,២	២៧០,២	២៧០,២
ការកាន់កាប់សិទ្ធិដកពិសេស (Special Drawing Rights)	៤១០,៧	៣៩៣,៤	៤០០,២	៣៩៩,១	៣៩៩,៩
វិនិយោគលើមូលបត្រ	៣៨០,៣	៨១,៤	៨២,០	៨២,៣	៨១,៦
លោហធាតុមានតម្លៃផ្ទេរនៅបរទេស	១.៩៥៧,៣	១.៩៣៦,៩	១.៩៣៤,៣	១.៧៩២,៩	១.៨៤៩,៦
អចលនទ្រព្យ	១.០២៦,៨	១.០៦៥,៧	១.១១០,៧	១.១២១,៣	១.១៣៧,៤
ទ្រព្យសកម្មផ្សេងៗ	១៨៤,១	២២១,៦	១៧៨,៩	៤.២០៩,៥	១៨៥,៦
<b>ទ្រព្យអកម្ម</b>					
រូបិយវត្ថុបោះផ្សាយ	៦.៧៨៩,៥	៧.៥៥១,៩	៧.៣៦៣,៦	៧.២១៧,៩	៧.១៤៦,៥
ប្រាក់បញ្ញើរបស់ធនាគារពាណិជ្ជ	១៣.០២២,៣	១៤.៦៦០,៣	១៥.០៦១,៩	១៥.១០៨,២	១៥.២៩៦,២
បំណុលចំពោះមូលនិធិអន្តរជាតិ	១.០៤៤,៨	៩៧៧,៧	៩៨៦,០	៩៨៤,៦	៩៨៥,៤
ប្រាក់បញ្ញើរបស់រដ្ឋាភិបាល	៤.១៦២,៩	៥.២២៦,៣	៥.៣៤៩,៣	៥.៤៥៦,៣	៥.៤១១,០
វិលសំបង្ហូរទុក	២២៧,៧	២៣៧,៦	២៣៩,៥	២៤១,៥	២៤២,៦
សំវិធានធន	២៦៤,៣	២៨៧,៨	២៨៧,៩	២៨៨,១	២៨៨,៣
ដើមទុន	១០០,០	១០០,០	១០០,០	១០០,០	១០០,០
ទុនបម្រុង	១.៨៩៥,៤	១.៥៦៩,៦	១.៦១៦,៣	១.៣៨២,១	១.២៩០,១
លទ្ធផលជាមូលដ្ឋាន	-៣២៤,០	-២១៧,០	-២១៧,០	-២១៧,០	-២១៧,០
( ប្រាក់ចំណេញឆ្នាំនេះមិនទាន់បែងចែក )					
ទ្រព្យអកម្មផ្សេងៗ	៥៤០,១	៣៩០,២	៣៨០,០	៤៦៧,៧	៤៣២,៣
<b>សរុបទ្រព្យសកម្ម/ទ្រព្យអកម្ម</b>	<b>២៧.៧២៣,០</b>	<b>៣០.៧៨៤,៤</b>	<b>៣១.១៦៧,៦</b>	<b>៣១.០២៩,៤</b>	<b>៣០.៩៧៥,៤</b>

**តារាង ១៤ : ឥណទានផ្តល់ដោយធនាគារទទួលបានប្រាក់បញ្ញើតាមប្រភេទជំនួញ**

( ឯកតា : ពាន់លានរៀល )

	ឆ្នាំ១៤	ឧសភា-១៥	មិថុនា-១៥*	កក្កដា-១៥	សីហា-១៥
<b>១. គ្រឹះស្ថានហិរញ្ញវត្ថុ</b>	<b>៧៥៧,៩</b>	<b>៨៤៧,៦</b>	<b>៩៤០,៩</b>	<b>៩៧៦,៤</b>	<b>៨៣៤,១</b>
១.១ ធនាគារជាតិនៃកម្ពុជា	០,០	០,០	០,០	០,០	០,០
១.២ គ្រឹះស្ថានហិរញ្ញវត្ថុទទួលបានប្រាក់បញ្ញើ	៤៨៦,២	៥២១,៣	៥៦៦,៩	៥៧៦,២	៥០៤,១
១.៣ គ្រឹះស្ថានហិរញ្ញវត្ថុផ្សេងៗទៀត	២៧១,៧	៣២៦,២	៣៧៤,០	៤០០,៣	៣៣០,០
<b>២. គ្រឹះស្ថានមិនបម្រើសេវាហិរញ្ញវត្ថុ</b>	<b>៣៣.០៥៦,៦</b>	<b>៣៥.៦៥៧,៧</b>	<b>៣៦.៧៥៣,៤</b>	<b>៣៧.៧៩៣,៥</b>	<b>៣៧.៧២៥,៧</b>
២.១ កសិកម្ម រុក្ខាប្រមាញ់ និងនេសាទ	៣.៨៨២,៩	៤.៦៨៣,១	៤.៦៨៥,១	៤.៦២៣,០	៤.៤៩៧,៥
២.២ ឧស្សាហកម្មរ៉ែ	៩៤,៧	១៣១,៩	១៣៣,១	២៦៨,៣	២៧២,៧
២.៣ កម្មន្តសាលកម្ម	៣.៥៩៨,១	៣.២២៦,៥	៣.៤២២,៧	៣.៥០៦,៨	៣.៤១៩,៨
២.៤ ការផ្គត់ផ្គង់សេវាសាធារណៈ	៣៤៤,៧	៥៨៨,៤	៣៦៧,៥	៣៨១,៨	៣៤២,៨
២.៥ សំណង់	៣.១៥៩,៣	៣.៥១៩,៧	៣.៦៤៤,៨	៣.៦៥៤,៤	៣.៣១២,៨
២.៦ ការជួញដូរដុំ	៧.៣៦៤,៤	៧.៦៦៥,៤	៧.៩៦៧,០	៨.១៥២,៧	៨.៣១២,៨
២.៧ ការជួញដូររាយ	៥.៨៥០,៩	៦.៤២៧,១	៦.៨១៣,៥	៧.២០៦,៥	៧.៣០២,៩
២.៨ សណ្ឋាគារ និងភោជនីយដ្ឋាន	២.២២៤,៩	២.៣២០,៩	២.៤០៣,០	២.៥៥១,៨	២.៥៧៤,៩
២.៩ ដឹកជញ្ជូន និងស្តុកបណ្តោះអាសន្ន	៥១៤,៤	៥០៦,៦	៥៥៣,០	៥៧១,១	៥៩០,៩
២.១០ បណ្តាញព័ត៌មាននិងទូរគមនាគមន៍	២៩៩,៥	៤១២,៥	៤០០,០	៤០៦,៣	៤០៥,៨
២.១១ អាជីវកម្មជួល និងភតិសន្យាប្រតិបត្តិការមិនរាប់បញ្ចូលភតិសន្យា និងការជួលអចលនទ្រព្យ	៦៥៧,១	៧៨៤,៧	៨១១,២	៨១២,៤	៨២៦,៨
២.១២ ការជួញដូរអចលនទ្រព្យ	១.៥៤៦,២	១.៦១៥,៤	១.៧៧៥,៨	១.៩២៩,៩	២.២០៩,៩
២.១៣ សេវាកម្មមិនមែនហិរញ្ញវត្ថុផ្សេងៗទៀត	៣.៥១៩,៦	៣.៧៧៥,៤	៣.៧៧៦,៧	៣.៧២៨,៤	៣.៦៥៧,០
<b>៣. កម្រិតការផ្តល់ខ្លួន</b>	<b>៤.២២១,៤</b>	<b>៥.២០៨,១</b>	<b>៥.២០៤,៧</b>	<b>៥.៤៦៥,៥</b>	<b>៥.៤៤០,៤</b>
៣.១ ការឱ្យខ្ចីជាបុគ្គល	១.៧១៣,១	២.៣៤០,២	២.២៧៩,៤	២.៣៨៩,១	២.៣០៣,១
៣.២ ការឱ្យខ្ចីតាមប័ណ្ណឥណទាន	៥៣,១	៦១,០	៦០,៥	៦១,៦	៦៥,១
៣.៣ ការឱ្យខ្ចីទិញផ្ទះជាកម្មសិទ្ធិផ្ទាល់ខ្លួន	២.៤៥៥,២	២.៨៦៦,៩	២.៨៦៤,៩	៣.០១៤,៨	៣.០៧២,២
<b>៤. ឥណទានផ្សេងៗ</b>	<b>៨០២,៨</b>	<b>៧៦៦,៩</b>	<b>៨៥២,៧</b>	<b>៩៥៨,៩</b>	<b>៧៧១,០</b>
<b>សរុបឥណទានដុល</b>	<b>៣៨.៤៣៨,៧</b>	<b>៤២.៤៤០,៣</b>	<b>៤៣.៧៥១,៨</b>	<b>៤៥.១៩៤,៣</b>	<b>៤៤.៧៧១,៣</b>



\* ទិន្នន័យកែតម្រូវ

**តារាង ១៥ : បរិមាណប្រចាំខែនៃឥណទានផ្តល់ដោយធនាគារទទួលបានប្រាក់បញ្ញើតាមប្រភេទទីផ្សារ**

	ធ្នូ-១៥	ឧសភា-១៥	មិថុនា-១៥	កក្កដា-១៥	សីហា-១៥
( បរិមាណប្រចាំខែជាតារាងណាទៀត )					
<b>១. គ្រឹះស្ថានហិរញ្ញវត្ថុ</b>	<b>០,៤</b>	<b>៤៦,២</b>	<b>៩៣,៣</b>	<b>៣៥,៥</b>	<b>-១៤២,៣</b>
១.១ ធនាគារជាតិនៃកម្ពុជា	០,០	០,០	០,០	០,០	០,០
១.២ គ្រឹះស្ថានហិរញ្ញវត្ថុទទួលប្រាក់បញ្ញើ	១០,០	១៨,៧	៤៥,៦	៩,៣	-៧២,១
១.៣ គ្រឹះស្ថានហិរញ្ញវត្ថុផ្សេងៗទៀត	-៩,២	២៧,៦	៤៧,៧	២៦,៣	-៧០,២
<b>២. គ្រឹះស្ថានមិនមែនសហគ្រាសហិរញ្ញវត្ថុ</b>	<b>៩៦៧,៣</b>	<b>៨១៨,៩</b>	<b>១.០៩៥,៧</b>	<b>១.០៤០,១</b>	<b>-៦៧,៤</b>
២.១ កសិកម្ម រុក្ខាប្រមាញ់ និងនេសាទ	១៩០,៥	៤០២,៩	២,០	-៦២,១	-១២៥,៥
២.២ ឧស្សាហកម្មរ៉ែ	-០,៩	២០,២	១,២	១៣៥,២	៤,៤
២.៣ កម្មវិធីសាធារណៈ	១៣០,៥	-៤៧២,៧	១៩៦,២	៨៤,១	-៤៧,០
២.៤ ការផ្គត់ផ្គង់សេវាសាធារណៈ	២៦,៦	២៥៩,៦	-២២០,៩	១៤,៣	-៣៩,១
២.៥ សំណង់	១៤៣,០	២៤៨,៧	១២៥,១	៩,៦	-៣៤២,៤
២.៦ ការជួញដូររ៉ែ	-៣០,៧	-៤៩,៩	៣០១,៥	១៨៥,៧	១៦០,២
២.៧ ការជួញដូររាយ	១៩៨,២	២៥៩,៥	៣៨៦,៤	៣៩៣,០	៩៦,៣
២.៨ សណ្ឋាគារ និងភោជនីយដ្ឋាន	១១,៨	៣៨,០	៨២,១	១៤៨,៨	២៣,១
២.៩ ដឹកជញ្ជូន និងស្តុកបណ្តោះអាសន្ន	៣៣,៤	-២៤,៦	៤៦,៤	១៨,១	១៩,៨
២.១០ បណ្តាញព័ត៌មាននិងទូរគមនាគមន៍	-១៣៦,២	៧២,២	-១២,៦	៦,៤	-០,៦
២.១១ អាជីវកម្មរ៉ែ និងភិតសន្យាប្រតិបត្តិការ មិនរាប់បញ្ចូលភិតសន្យា និងការជួលអចលនទ្រព្យ	៨៧,៥	-៣១,០	២៦,៦	១,២	១៤,៤
២.១២ ការជួញដូរអចលនទ្រព្យ	៩៣,៨	-៩,៩	១៦០,៤	១៥៤,១	២៨០,០
២.១៣ សេវាកម្មមិនមែនហិរញ្ញវត្ថុផ្សេងៗទៀត	២១៩,៨	១០៦,០	១,៣	-៤៨,៣	-៧១,៤
<b>៣. កម្រិតការផ្ទេរខ្លួន</b>	<b>១៥០,៤</b>	<b>២៩៩,០</b>	<b>-៣,៤</b>	<b>២៦០,៨</b>	<b>-២៥,១</b>
៣.១ ការឱ្យខ្ចីជាបុគ្គល	៧៧,៣	២២៣,៣	-៦០,៨	១០៩,៨	-៤៦,០
៣.២ ការឱ្យខ្ចីតាមប័ណ្ណឥណទាន	-៣០,០	៣,០	-០,៦	១,១	៣,៥
៣.៣ ការឱ្យខ្ចីទិញផ្ទះជាកម្មសិទ្ធិផ្ទាល់ខ្លួន	១០៣,២	៧៦,៧	៥៨,០	១៨៩,៩	៥៧,៤
<b>៤. ឥណទានផ្សេងៗ</b>	<b>៩២,៩</b>	<b>-៨៣,៩</b>	<b>៨៥,៨</b>	<b>១០៦,១</b>	<b>-១៨៧,៨</b>
<b>សរុបឥណទានដុល</b>	<b>១.២១១,៥</b>	<b>១.០៨០,២</b>	<b>១.២៧១,៤</b>	<b>១.៤៤២,៥</b>	<b>-៤២៣,០</b>
( បរិមាណប្រចាំខែជាតារាង )					
<b>១. គ្រឹះស្ថានហិរញ្ញវត្ថុ</b>	<b>០,១</b>	<b>៥,៤</b>	<b>១១,០</b>	<b>៣,៤</b>	<b>-១៤,៦</b>
១.១ ធនាគារជាតិនៃកម្ពុជា	០,០	០,០	០,០	០,០	០,០
១.២ គ្រឹះស្ថានហិរញ្ញវត្ថុទទួលប្រាក់បញ្ញើ	២,១	៣,៧	៨,៧	១,៦	-១២,៥
១.៣ គ្រឹះស្ថានហិរញ្ញវត្ថុផ្សេងៗទៀត	-៣,៣	៩,២	១៤,៦	៧,០	-១៧,៥
<b>២. គ្រឹះស្ថានមិនមែនសហគ្រាសហិរញ្ញវត្ថុ</b>	<b>៣,០</b>	<b>២,៤</b>	<b>៣,១</b>	<b>២,៤</b>	<b>-០,២</b>
២.១ កសិកម្ម រុក្ខាប្រមាញ់ និងនេសាទ	៥,២	៩,៤	០,០	-១,៣	-២,៧
២.២ ឧស្សាហកម្មរ៉ែ	-០,៩	១៨,០	០,៩	១០១,៥	១,៦
២.៣ កម្មវិធីសាធារណៈ	៣,៨	-១២,៨	៦,១	២,៥	-២,៥
២.៤ ការផ្គត់ផ្គង់សេវាសាធារណៈ	៨,៤	៧៨,៩	-៣៧,៥	៣,៩	-១០,២
២.៥ សំណង់	៤,៧	៧,៦	៣,៦	០,៣	-៩,៤
២.៦ ការជួញដូររ៉ែ	-០,៤	-០,៦	៣,៩	២,៣	២,០
២.៧ ការជួញដូររាយ	៣,៥	៤,២	៦,០	៥,៨	១,៣
២.៨ សណ្ឋាគារ និងភោជនីយដ្ឋាន	០,៥	១,៧	៣,៥	៦,២	០,៩
២.៩ ដឹកជញ្ជូន និងស្តុកបណ្តោះអាសន្ន	៧,០	-៤,៦	៩,២	៣,៣	៣,៥
២.១០ បណ្តាញព័ត៌មាននិងទូរគមនាគមន៍	-៣១,៣	២១,២	-៣,១	១,៦	-០,១
២.១១ អាជីវកម្មរ៉ែ និងភិតសន្យាប្រតិបត្តិការ មិនរាប់បញ្ចូលភិតសន្យា និងការជួលអចលនទ្រព្យ	១៥,៤	-៣,៨	៣,៤	០,១	១,៨
២.១២ ការជួញដូរអចលនទ្រព្យ	៦,៥	-០,៦	៩,៩	៨,៧	១៤,៥
២.១៣ សេវាកម្មមិនមែនហិរញ្ញវត្ថុផ្សេងៗទៀត	៦,៧	២,៩	០,០	-១,៣	-១,៩
<b>៣. កម្រិតការផ្ទេរខ្លួន</b>	<b>៣,៧</b>	<b>៦,១</b>	<b>-០,១</b>	<b>៥,០</b>	<b>-០,៥</b>
៣.១ ការឱ្យខ្ចីជាបុគ្គល	៤,៧	១០,៥	-២,៦	៤,៨	-៣,៦
៣.២ ការឱ្យខ្ចីតាមប័ណ្ណឥណទាន	-៣៦,១	៥,២	-០,៩	១,៩	៥,៧
៣.៣ ការឱ្យខ្ចីទិញផ្ទះជាកម្មសិទ្ធិផ្ទាល់ខ្លួន	៤,៤	២,៧	២,១	៥,២	១,៩
<b>៤. ឥណទានផ្សេងៗ</b>	<b>១៣,១</b>	<b>-៩,៩</b>	<b>១១,២</b>	<b>១២,៤</b>	<b>-១៩,៦</b>
<b>សរុបឥណទានដុល</b>	<b>៣,២</b>	<b>២,៦</b>	<b>៣,០</b>	<b>៣,៣</b>	<b>-០,៩</b>

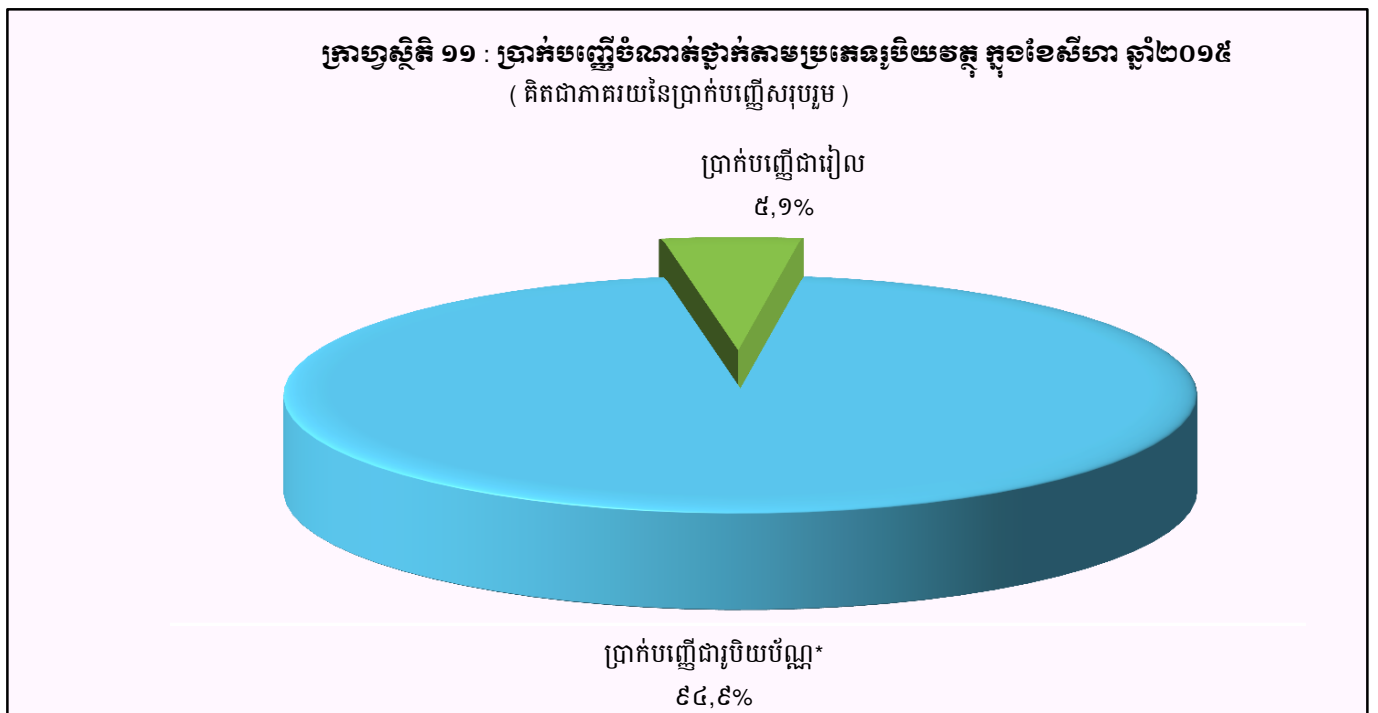
\* ទិន្នន័យកែតម្រូវ

## តារាង ១៦ : ប្រាក់បញ្ញើនៅធនាគារទទួលប្រាក់បញ្ញើ

( ឯកតា : ពាន់លានរៀល )

	ឆ្នាំ-១៤	ឧសភា-១៥	មិថុនា-១៥	កក្កដា-១៥	សីហា-១៥
<b>ប្រាក់បញ្ញើជាទៀង</b>					
ប្រាក់បញ្ញើចរន្ត	៥២១,១	៧១៨,៩	៧៥៨,៦	៧៦៤,១	៧៣៩,៧
ប្រាក់បញ្ញើសន្សំ	៥៤១,៤	៥៦៩,២	៥៨២,៥	៦០១,១	៨២៤,៣
ប្រាក់បញ្ញើមានកាលកំណត់	៥៥៦,៥	៥៦៤,៩	៥៩១,៣	៦២០,៨	៦៣៩,១
ប្រាក់បញ្ញើផ្សេងៗ	៤៣,៦	៣៧,២	២៣,៩	៣០,៤	២៦,០
<b>សរុប</b>	<b>១.៦៦២,៦</b>	<b>១.៨៩០,១</b>	<b>១.៩៥៦,៣</b>	<b>២.០១៦,៥</b>	<b>២.២២៩,២</b>
<b>ប្រាក់បញ្ញើជាប្រើប័ណ្ណ*</b>					
ប្រាក់បញ្ញើចរន្ត	៨.២០២,៦	៨.៤១៣,៩	៨.៧៧៨,៦	៨.២៦២,៣	៨.១១៨,៧
ប្រាក់បញ្ញើសន្សំ	១២.៧០២,៥	១៣.៧១២,៥	១៣.៨៦៣,០	១៣.៦៣៤,៨	១៣.៦៣៥,៨
ប្រាក់បញ្ញើមានកាលកំណត់	១៦.៥២៣,០	១៧.៧៤៩,២	១៨.៣៧៨,៧	១៨.៩៩១,០	១៩.២៦៧,៦
ប្រាក់បញ្ញើផ្សេងៗ	៦៣៦,២	៨៩៣,២	៨៧៦,៥	៦៤៩,៣	៦៥៧,១
<b>សរុប</b>	<b>៣៨.០៦៤,៤</b>	<b>៤០.៧៦៨,៨</b>	<b>៤១.៨៩៦,៨</b>	<b>៤១.៥៤៧,៤</b>	<b>៤១.៦៧៩,១</b>
<b>សរុបរួម</b>	<b>៣៩.៧២៧,០</b>	<b>៤២.៦៥៨,៩</b>	<b>៤៣.៨៥៣,០</b>	<b>៤៣.៥៦៣,៩</b>	<b>៤៣.៩០៨,៣</b>

\* ប្រាក់បញ្ញើជាប្រើប័ណ្ណរបស់និវាសន៍ និងអនិវាសន៍កម្ពុជា

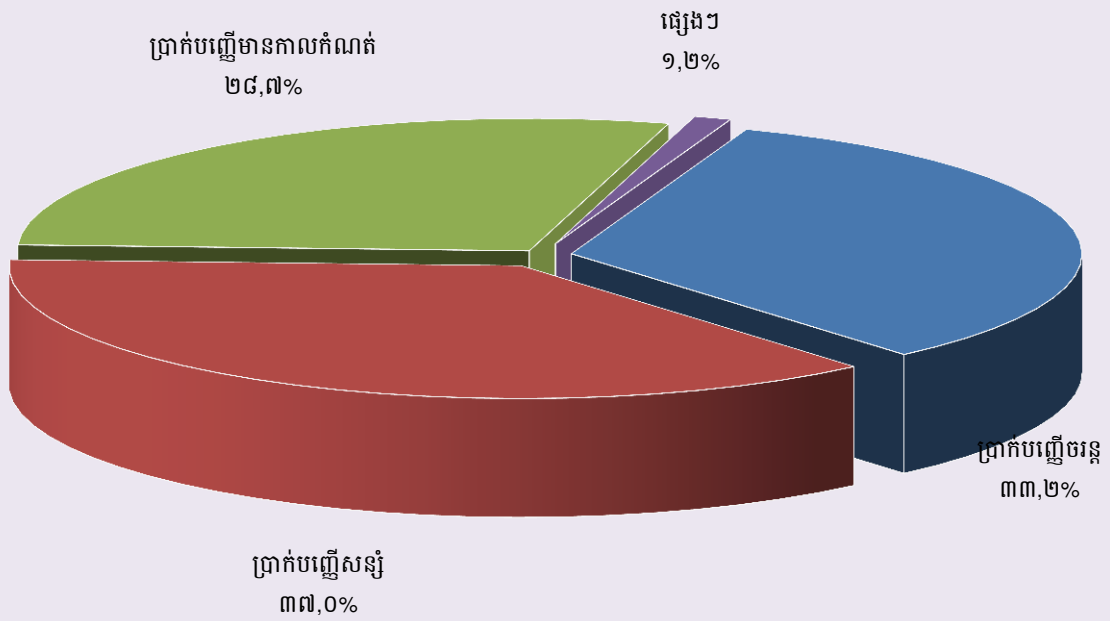




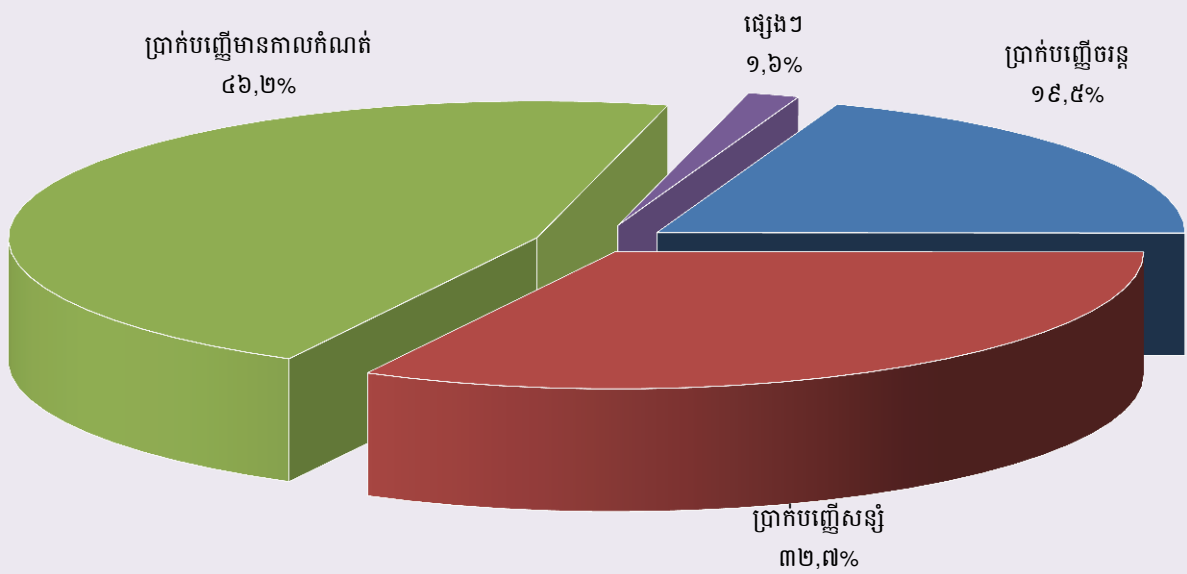
**តារាង ១៧ : បម្រែបម្រួលប្រចាំខែនៃប្រតិបត្តិការប្រាក់បញ្ញើរបស់ធនាគារទទួលប្រាក់បញ្ញើ**

	ធ្នូ-១៤	ឧសភា-១៥	មិថុនា-១៥	កក្កដា-១៥	សីហា-១៥
<b>( បម្រែបម្រួលប្រចាំខែជាពាណិជ្ជកម្ម )</b>					
<b>ប្រាក់បញ្ញើជារៀងរាល់ថ្ងៃ</b>					
ប្រាក់បញ្ញើចរន្ត	-៦៥,៨	៥១,៥	៣៩,៧	៥,៥	-២៤,៤
ប្រាក់បញ្ញើសន្សំ	៤,៩	៨៨,៨	១៣,៣	១៨,៦	២២៣,២
ប្រាក់បញ្ញើមានកាលកំណត់	៧,៤	២១,៩	២៦,៤	២៩,៥	១៨,៣
ប្រាក់បញ្ញើផ្សេងៗ	៥,៩	១៥,៧	-១៣,២	៦,៥	-៤,៤
<b>សរុប</b>	<b>-៤៧,៧</b>	<b>១៧៧,៩</b>	<b>៦៦,១</b>	<b>៦០,២</b>	<b>២១២,៧</b>
<b>ប្រាក់បញ្ញើជារួមមិនមែន</b>					
ប្រាក់បញ្ញើចរន្ត	៧៩២,១	២០៧,៩	៣៦៤,៧	-៥១៦,៣	-១៤៣,៦
ប្រាក់បញ្ញើសន្សំ	៥១០,៧	២៨១,៧	១៥០,៦	-២២៨,២	១,០
ប្រាក់បញ្ញើមានកាលកំណត់	៣៧២,៧	៦៤២,២	៦២៩,៥	៦១២,៣	២៧៦,៦
ប្រាក់បញ្ញើផ្សេងៗ	៧៥,៧	៨២,២	-១៦,៧	-២២៧,២	៧,៧
<b>សរុប</b>	<b>១.៧៥១,២</b>	<b>១.២១៤,១</b>	<b>១.១២៨,០</b>	<b>-៣៥៩,៤</b>	<b>១៤១,៨</b>
<b>សរុបរួម</b>	<b>១.៧០៣,៥</b>	<b>១.៣៩២,០</b>	<b>១.១៩៤,១</b>	<b>-២៩៩,១</b>	<b>៣៥៤,៥</b>
<b>( បម្រែបម្រួលប្រចាំខែជាតារាង )</b>					
<b>ប្រាក់បញ្ញើជារៀងរាល់ថ្ងៃ</b>					
ប្រាក់បញ្ញើចរន្ត	-១១,២	៧,៧	៥,៥	០,៧	-៣,២
ប្រាក់បញ្ញើសន្សំ	០,៩	១៨,៥	២,៣	៣,២	៣៧,១
ប្រាក់បញ្ញើមានកាលកំណត់	១,៣	៤,០	៤,៧	៥,០	៣,០
ប្រាក់បញ្ញើផ្សេងៗ	១៥,៦	៧៣,៤	-៣៥,៦	២៧,២	-១៤,៦
<b>សរុប</b>	<b>-២,៤</b>	<b>១០,៤</b>	<b>៣,៩</b>	<b>៣,១</b>	<b>១០,៥</b>
<b>ប្រាក់បញ្ញើជារួមមិនមែន</b>					
ប្រាក់បញ្ញើចរន្ត	១០,៧	២,៥	៤,៣	-៥,៩	-១,៧
ប្រាក់បញ្ញើសន្សំ	៤,២	២,១	១,១	-១,៦	០,០
ប្រាក់បញ្ញើមានកាលកំណត់	២,៣	៣,៨	៣,៥	៣,៣	១,៥
ប្រាក់បញ្ញើផ្សេងៗ	១៣,៥	១០,១	-១,៩	-២៥,៩	១,២
<b>សរុប</b>	<b>៤,៨</b>	<b>៣,១</b>	<b>៦,៨</b>	<b>-០,៩</b>	<b>០,៣</b>
<b>សរុបរួម</b>	<b>៤,៤</b>	<b>៣,៥</b>	<b>១០,៧</b>	<b>-០,៨</b>	<b>១០,៨</b>

**ក្រាហ្វិក ១២ : ប្រាក់បញ្ញើជារៀងរាល់ចំណាត់ថ្នាក់តាមប្រភេទ ក្នុងខែសីហា ឆ្នាំ២០១៥**  
 ( គិតជាភាគរយនៃប្រាក់បញ្ញើជារៀងរាល់សរុប )



**ក្រាហ្វិក ១៣ : ប្រាក់បញ្ញើជារួមវិធីប័ណ្ណចំណាត់ថ្នាក់តាមប្រភេទ ក្នុងខែសីហា ឆ្នាំ២០១៥**  
 ( គិតជាភាគរយនៃប្រាក់បញ្ញើជារួមវិធីប័ណ្ណសរុប )



**តារាង ១៨ : សកម្មភាពផ្តល់ឥណទានរបស់គ្រឹះស្ថានមីក្រូហិរញ្ញវត្ថុ និង អង្គការមិនមែនរដ្ឋាភិបាល**

ឆ្នាំ	ចំនួន			ត្រូវសារ	ចំនួនប្រាក់កម្ចី ( ពាន់លានរៀល )	អន្តរការប្រាក់	
	ស្រុក	ឃុំ	ភូមិ			ខែ	ឆ្នាំ
<b>២០០៩</b>	១.២៧៧	៨.១៨៩	៤២.៧២៩	៩០៤.២៩៨	១.២៨៦	២%-៣%	២៤%-៣៦%
<b>២០១០</b>	១.៥០៩	៩.៧៣០	៥២.១២២	១.០២០.៧៨៤	១.៧៨០	២%-៣%	២៤%-៣៦%
<b>២០១១</b>	១.៦៤៨	១០.៩២០	៦០.៥៥១	១.១៤១.៩១៣	២.៥៩១	២%-៣%	២៤%-៣៦%
<b>២០១២</b>							
សីហា	២.០៦៩	១៣.០៣៤	៧០.៨៦១	១.២៦៤.៨៨៧	៣.១៩៨	២%-៣%	២៩%-៣៧%
កញ្ញា	២.១០៦	១៣.៣២០	៧២.៩៣៦	១.២៩៩.២២១	៣.៣២៨	២%-៣%	២៩%-៣៧%
តុលា	២.១៣៨	១៣.៥២៦	៦៥.១៧៣	១.៣២៧.៤៨២	៣.៤៤២	២%-៣%	២៩%-៣៧%
វិច្ឆិកា	២.០៨៩	១៣.៦២១	៧៥.០៥២	១.៣៤០.៥៤១	៣.៥២៦	២%-៣%	២៩%-៣៧%
ធ្នូ	២.១២១	១៣.៨៨៥	៧៦.១៨៧	១.៣៤៤.២៥៥	៣.៦១៧	២%-៣%	២៩%-៣៧%
<b>២០១៣</b>							
មករា	២.១៥៥	១៤.០៦៤	៧៦.១៧៦	១.៣៨៣.៣៤០	៣.៧៩៤	២%-៣%	២៨%-៣៩%
កុម្ភៈ	២.១៦៩	១៤.៣៣៩	៧៧.០៣២	១.៣៣២.២៩៤	៣.៨៧១	២%-៣%	២៨%-៣៩%
មីនា	២.១៩២	១៤.៥០៥	៧៨.៥៤៩	១.៣៨៣.៦២០	៤.០៦៩	២%-៣%	២៧%-៤១%
មេសា	២.២៤៦	១៤.៨២៧	៧៩.៧១១	១.៣៧៦.៤៩៩	៤.២០៣	២%-៣%	២៧%-៤១%
ឧសភា	២.២៦៩	១៥.១២៨	៨០.៩១៥	១.៤០៥.៣៣២	៤.៣៨៨	២%-៣%	២៧%-៤១%
មិថុនា	២.៤២៨	១៥.៣០៤	៨៣.១៤៤	១.៤៣៦.៨០០	៤.៥៤៩	២%-៣%	២៧%-៤១%
កក្កដា	២.៣០០	១៥.២៣៩	៨៣.២៨៧	១.៤៦១.៧៨៣	៤.៦៩០	២%-៣%	២៧%-៤១%
សីហា	២.០៨៤	១៤.៩៣៥	៨៤.១៥០	១.៤៨៩.៩៥៦	៤.៦៣៥	២%-៣%	២៧%-៤១%
កញ្ញា	២.១៥០	១៥.៣៧៥	៨៦.២៩៦	១.៥៣៨.៦៧២	៤.៧៩១	២%-៣%	២៧%-៤១%
តុលា	២.១៦៩	១៥.៥០០	៨៧.០១២	១.៥៧១.១៩៧	៤.៩៦៩	២%-៣%	២៧%-៤១%
វិច្ឆិកា	២.១៩៨	១៥.៧៨១	៨៧.៨៧១	១.៥៩៧.០៨១	៥.២០៣	២%-៣%	២៧%-៤១%
ធ្នូ	២.២៨២	១៦.៣៨៤	៨៩.៨២៩	១.៦១០.៨៤៤	៥.៣៦៤	២%-៣%	២៧%-៤១%
<b>២០១៤</b>							
មករា	២.៣១៦	១៦.៥០១	៩១.១២២	១.៦៣៦.៤៩៥	៥.៦៨២	២%-៣%	២៧%-៤១%
កុម្ភៈ	២.៣៣៦	១៦.៥៩៩	៩២.១៨៦	១.៦៤៦.២៣៧	៥.៨៧៩	២%-៣%	២៧%-៤១%
មីនា	២.៣៨១	១៦.៩១៨	៩៣.៦១៨	១.៦៥៨.៦២២	៦.១៥៣	២%-៣%	២៧%-៤១%
មេសា	២.៣៩៦	១៧.០២២	៩៤.៥៣៣	១.៦៨៣.៥៦៥	៦.២៨៦	២%-៣%	២៧%-៤១%
ឧសភា	២.៤៧៨	១៧.៤១០	៩៦.៩៥៥	១.៧១២.៧៦២	៦.៤៩១	២%-៣%	២៧%-៤១%
មិថុនា	២.៥១៦	១៧.៦៧៩	៩៨.៣៩៦	១.៧២៩.១៨២	៦.៦៨២	២%-៣%	២៧%-៤១%
កក្កដា	២.៥៦២	១៧.៨៥៦	១០០.៧១៤	១.៧៥៨.៨១០	៦.៩២៣	២%-៣%	២៧%-៤១%
សីហា	២.៥៧៤	១៧.៩៧៩	១០២.០៤៦	១.៧៨៦.០១៨	៧.១៨៧	២%-៣%	២៧%-៤១%
កញ្ញា	២.៦១២	១៨.១៩៣	១០៤.៦៨៩	១.៨១៤.៦០២	៧.៤១៧	២%-៣%	២៧%-៤១%
តុលា	២.៦៣៨	១៨.៤៥២	១០៥.៧៦៣	១.៨២៧.៦៨៨	៧.៨១៧	២%-៣%	២៧%-៤១%
វិច្ឆិកា	២.៧១២	១៨.៧៦៦	១០៨.៨៩២	១.៨៤១.៦៥២	៨.១១២	២%-៣%	២៧%-៤១%
ធ្នូ	២.៧៥៤	១៨.៦៥៤	១០៧.៩៦៤	១.៨៤៤.៨៩៣	៨.៣៤០	២%-៣%	២៧%-៤១%
<b>២០១៥</b>							
មករា	២.៧៧៨	១៨.៣៦៧	១០៨.៥៦១	១.៨៤៩.១៦៤	៨.៧៤៦	២%-៣%	២៧%-៤១%
កុម្ភៈ	២.៨១១	១៨.៥១៧	១០៩.៥៥៥	១.៨៤៤.៣០៨	៨.៩៣៦	២%-៣%	២៧%-៤១%
មីនា	២.៨៦៣	១៨.៧៣៦	១១១.១៤៥	១.៨៥៥.៤៥៥	៩.២៨២	២%-៣%	២៧%-៤១%
មេសា	៣.០១១	១៩.២៥៩	១១២.៧៧៤	១.៨៨២.៧៦៥	៩.៦០០	២%-៤%	២៥%-៤១%
ឧសភា	៣.១០៤	១៩.៧០២	១១៩.៧៤២	១.៩៩៧.៦៥២	៩.៨៥៩	២%-៤%	២៥%-៤១%
មិថុនា	៣.២៧២	២០.៨៣៣	១២០.៩៧៥	១.៩២៧.៨៧៨	១០.២០៧	២%-៤%	២៥%-៤១%
កក្កដា	៣.៣៦៨	២១.០២៤	១២១.៧៦៦	១.៩៥១.១១៧	១០.៦០២	២%-៤%	២៥%-៤១%
សីហា	៣.៤៤៥	២២.២១៩	១២២.៧០៧	១.៩៨៩.៣៤២	១០.៩៤២	២%-៤%	២៥%-៤១%

**តារាង ១៩ : ការវាស់វែងចំនួនបុគ្គលិកស្របច្បាប់តាមរយៈសកម្មភាព**

កាលបរិច្ឆេទ	ចំនួន	ចំនួនថ្ងៃ	ចំនួន	ចំនួនទឹកប្រាក់	ចំនួនទឹកប្រាក់	មូលប្បទានប័ត្របញ្ជូនត្រឡប់	
	មូលប្បទានប័ត្របានទូទាត់	ជាតំណាង	មូលប្បទានប័ត្រជាតំណាងក្នុងថ្ងៃ	សរុប (ពាន់លានរៀល)	មធ្យមប្រចាំថ្ងៃ (ពាន់លានរៀល)	ចំនួន	ទឹកប្រាក់ (ពាន់លានរៀល)
	១	២	៣=១/២	៤	៥=៤/២	៦	៧
ឆ្នាំ ២០០៨	២.៧៧៨	២២	១២៦	១១៥,៥	៥,៣	១៧	០,២
<b>សរុប</b>	<b>៣២.១១៦</b>	<b>២៣៧</b>	<b>១៣៦</b>	<b>១.៣៧១,២</b>	<b>៥,៨</b>	<b>២៣៥</b>	<b>៦,០</b>
ឆ្នាំ ២០០៩	២.៧៨៥	២២	១២៧	១៣៥,៣	៦,២	១៥	០,១
<b>សរុប</b>	<b>៣១.២៨៧</b>	<b>២៣៨</b>	<b>១៣១</b>	<b>១.៣១៩,៤</b>	<b>៥,៥</b>	<b>១០៧</b>	<b>៣,១</b>
ឆ្នាំ ២០១០	២.៨៨៦	២២	១៣១	១៧៥,៧	៨,០	៩	០,៣
<b>សរុប</b>	<b>៣២.៤៥៤</b>	<b>២៣៦</b>	<b>១៣៩</b>	<b>១.៦២៧,២</b>	<b>៦,៩</b>	<b>១១១</b>	<b>២,៦</b>
ឆ្នាំ ២០១១	៣.៣២០	២១	១៥៨	១៧៨,២	៨,៥	២	០,៣
<b>សរុប</b>	<b>៣៤.៧៤២</b>	<b>២៣៦</b>	<b>១៤៧</b>	<b>១.៨២០,៥</b>	<b>៧,៧</b>	<b>៨៧</b>	<b>៤,៨</b>
ឆ្នាំ ២០១២	៣.០៥៦	២០	១៥៣	១៦៣,៧	៨,២	១៦	១,១៥
<b>សរុប</b>	<b>៣៩.២៨៨</b>	<b>២៣៤</b>	<b>១៦៨</b>	<b>២.៣៤៤,០</b>	<b>១០,០</b>	<b>១០៦</b>	<b>១២,៤</b>
ឆ្នាំ ២០១៣	៣.៦៥១	២០	១៨៣	២៥០,៥	១២,៥	២៧	០,២៧
<b>សរុប</b>	<b>៤២.៩៩៣</b>	<b>២៣១</b>	<b>១៨៦</b>	<b>៣.៥០៥,៧</b>	<b>១៥,២</b>	<b>២១២</b>	<b>៤៣,៧</b>
<b>២០១៤</b>							
ឧសភា	៣.៨០៤	១៨	២១១	២៦០,៤	១៤,៥	១២	០,៨
មិថុនា	៣.៥១០	១៩	១៨៥	៣៦៨,៩	១៩,៤	៧	០,៥
កក្កដា	៣.៦២៥	២២	១៦៥	៣៣០,១	១៥,០	៨	០,០៣
សីហា	៤.១៩២	២០	២១០	៤០៦,០	២០,៣	១៨	២២,៧
កញ្ញា	៣.៤០៨	១៩	១៧៩	៣៣៤,៤	១៧,៦	៨	០,៥៦
តុលា	៤.៣១៧	២០	២១៦	២៧៣,០	១៣,៧	១៧	៣,៤
វិច្ឆិកា	២.៩២៤	១៦	១៨៣	២២៤,២	១៤,០	១២	០,៦៧
ធ្នូ	៤.០៧៤	២០	២០៤	៣៩១,៥	១៩,៦	៨	២,១៤
<b>សរុប</b>	<b>៤៤.៧៧៨</b>	<b>២៣២</b>	<b>១៩៣</b>	<b>៣.៧៨៩,៣</b>	<b>១៦,៣</b>	<b>១៤៥</b>	<b>៣៣,៣</b>
<b>២០១៥</b>							
មករា	៥.៨៥០	១៩	៣០៨	៣៧៤,៥	១៩,៧	១១	០,១៣
កុម្ភៈ	៨.១០២	១៩	៤២៦	៣៣១,២	១៧,៤	១៨	០,១៣
មីនា	៩.៧៩៦	២១	៤៦៦	៧២៣,៣	៣៤,៤	២៣	៤០,១
មេសា	៧.៧៤៩	១៩	៤០៨	៣៤៨,៧	១៨,៤	៤០	១,៥
ឧសភា	៦.០២៨	១៦	៣៧៧	២៨៨,០	១៨,០	១៤	០,៣
មិថុនា	១១.៤៩៨	១៩	៦០៥	៣៦២,៩	១៩,១	១៩	០,៦
កក្កដា	១១.០៥២	២៣	៤៨១	៣៥៨,៤	១៥,៦	១៤	០,០៩
សីហា	៨.១៧៩	២១	៣៨៩	៤២៦,៦	២០,៣	១៦	០,០៧
<b>សរុប</b>	<b>៦៨.២៥៤</b>	<b>១៥៧</b>	<b>៤៣៥</b>	<b>៣.២១៣,៥</b>	<b>២០,៥</b>	<b>១៥៥</b>	<b>៤៣,០</b>

\*ទិន្នន័យកែតម្រូវ

**តារាង ២០ : ការដាក់ទុនមូលប្បទានប្រកួតប្រជែងគ្នាស្របតាមរយៈសភាដាក់ទុន**

កាលបរិច្ឆេទ	ចំនួន	ចំនួនថ្ងៃ	ចំនួន	ចំនួនទឹកប្រាក់	ចំនួនទឹកប្រាក់	មូលប្បទានប្រកួតប្រជែងគ្នា	
	មូលប្បទានប្រកួតប្រជែងគ្នា	ដាក់ទុន	មូលប្បទានប្រកួតប្រជែងគ្នា	សរុប	មធ្យមប្រចាំថ្ងៃ	ចំនួន	ទឹកប្រាក់
	បានទូទាត់		ដាក់ទុនក្នុងថ្ងៃ	( លានដុល្លារអាមេរិក )	( លានដុល្លារអាមេរិក )	មូលប្បទានប្រកួតប្រជែងគ្នា	( លានដុល្លារអាមេរិក )
	១	២	៣=១/២	៤	៥=៤/២	៦	៧
ឆ្នាំ ២០០៨	៣៩.៤៥២	២២	១.៧៩៣	៥១៦,៥	២៣,៥	៣២៨	៨,៤
<b>សរុប</b>	<b>៤១៣.៣៦៧</b>	<b>២៣៧</b>	<b>១.៧៤៤</b>	<b>៧.១៨៨,៧</b>	<b>៣០,៣</b>	<b>៣.០១៤</b>	<b>១២៣,៦</b>
ឆ្នាំ ២០០៩	៤០.៩០៧	២២	១.៨៥៩	៥៨៧,៦	២៤,៩	២៦២	៦,៧
<b>សរុប</b>	<b>៤២០.៤៤០</b>	<b>២៣៨</b>	<b>១.៧៦៧</b>	<b>៥.៨២១,៤</b>	<b>២៤,៥</b>	<b>២.៨៥៤</b>	<b>៤៦,៧</b>
ឆ្នាំ ២០១០	៤៩.៦៧៣	២២	២.២៥៨	៧៩៥,៥	៣៦,២	២៧៥	៩,៩
<b>សរុប</b>	<b>៤៨៥.១៨៩</b>	<b>២៣៦</b>	<b>២.០៥៦</b>	<b>៧.០០៨,៧</b>	<b>២៩,៧</b>	<b>២.៧៦៦</b>	<b>៤៧,៥</b>
ឆ្នាំ ២០១១	៥២.៧០០	២១	២.៥១០	៩៩៦,៩	៤៧,៥	២៧០	៧,៥
<b>សរុប</b>	<b>៥៥៨.៨៩៤</b>	<b>២៣៦</b>	<b>២.៣៦៨</b>	<b>៩.៥៧២,៧</b>	<b>៤០,៦</b>	<b>៣.២១៤</b>	<b>៩១,៩</b>
ឆ្នាំ ២០១២	៦០.៦៤៧	២០	៣.០៣២	១.១១២,៨	៥៥,៦	៤៥៩	២៥,៨
<b>សរុប</b>	<b>៦៥៤.៣២៩</b>	<b>២៣៤</b>	<b>២.៨១៣</b>	<b>១២.៥៧៤,៩</b>	<b>៥៧,៧</b>	<b>៤.២៤៥</b>	<b>១៨៨,១</b>
ឆ្នាំ ២០១៣	៧៣.០៨៨	២០	៣.៦៥៤	១.៤១៧,៧	៧០,៩	៥១១	១៧,០
<b>សរុប</b>	<b>៨០៣.៣៥២</b>	<b>២៣១</b>	<b>៣.៤៧៨</b>	<b>១៤.៩៩៩,២</b>	<b>៦៤,៩</b>	<b>៦.២៤០</b>	<b>២៤៩,៧</b>
<b>២០១៤</b>							
មិថុនា	៧៤.៩៨៥	១៩	៣.៩៤៧	១.៤៧៦,៦	៧៧,៧	៤៩៩	១៣,៨
កក្កដា	៨១.២៧៦	២២	៣.៦៩៤	១.៧២៤,០	៧៨,៤	៥៦១	២០,៩
សីហា	៧២.១៩១	២០	៣.៦១០	១.៣៨៣,០	៦៩,២	៣៨៦	១២,៥
កញ្ញា	៧២.៧៧៨	១៩	៣.៨៣០	១.៥៨៩,២	៨៣,៦	៤៩៨	២៨,៤
តុលា	៧៧.៥៥១	២០	៣.៨៧៨	១.៦៧៥,៩	៨៣,៨	៤៨១	២៩,៨
វិច្ឆិកា	៧១.២៨២	១៦	៤.៤៥៥	១.៣៩៦,១	៨៧,៣	៤១៦	៩,០
ធ្នូ	៨៣.៥៧៨	២០	៤.១៧៩	១.៧២៧,០	៨៦,៣	៥៤៥	៣៦,១
<b>សរុប</b>	<b>៨៨៨.៩៧០</b>	<b>២៣១</b>	<b>៣.៨៤៨</b>	<b>១៧.៩៨៩,៥</b>	<b>៧៧,៩</b>	<b>៥.៨៩៤</b>	<b>៤២១,៨</b>
<b>២០១៥</b>							
មករា	៨៣.៥៣៨	១៩	៤.៣៩៧	១.៨៧២,៧	៩៨,៦	៦៦៥	៣២,៩
កុម្ភៈ	៧២.០៧៤	១៩	៣.៧៩៣	១.៤៨០,៨	៧៧,៩	៤៨៣	១២,៤
មីនា	៨៧.៣៧៨	២១	៤.១៦១	១.៨៩៩,៣	៩០,៤	៥៥៦	២៨,៦
មេសា	៧៣.៨៦៣	១៩	៣.៨៨៨	១.៦៣៥,៨	៨៦,១	៥៧៤	២៧,១
ឧសភា	៧៥.៤១៦	១៦	៤.៧១៤	១.៥៦៦,៩	៩៧,៩	៥១៣	២០,៣
មិថុនា	៨៦.៩៥៨	១៩	៤.៥៧៧	១.៨៥៨,៧	៩៧,៨	៦៤៨	១៧,២
កក្កដា	៩២.០៧៧	២៣	៤.០០៣	១.៩៩៧,១	៨៦,៨	៥៧៩	២៣,៦
សីហា	៨៣.០៧៦	២១	៣.៩៥៦	១.៧៩២,១	៨៥,៣	៥៥៨	១៧,០
<b>សរុប</b>	<b>៦៥៤.៣៨០</b>	<b>១៥៧</b>	<b>៤.១៦៨</b>	<b>១៤.១០៣,៤</b>	<b>៨៩,៨</b>	<b>៤.៥៧៦</b>	<b>១៧៩,០</b>

\*ទិន្នន័យកែតម្រូវ

**តារាង ២១ : ចំនួនភ្ញៀវបរទេសមកដល់ប្រទេសកម្ពុជា**

	២០១៤	២០១៥			% នៃចំនួនសរុប		បម្រែបម្រួល %	
	ធ្នូ	មិថុនា	កក្កដា	សីហា	កក្កដា	សីហា	កក្កដា/មិថុនា	សីហា/កក្កដា
<b>( ភ្ញៀវមកដល់ប្រទេសកម្ពុជាបែបបែកតាមប្រភេទ )</b>								
ព្រលានយន្តហោះអន្តរជាតិភ្នំពេញ	៩២.១៩៥	៨០.០៩៥	៩៣.៩៣១	៩២.៨៨០	២៥,៨	២៥,៤	១៧,៣	-១,១
ព្រលានយន្តហោះអន្តរជាតិសៀមរាប	១៥៣.៤២១	៧៤.៨៥៧	៩៩.៧០៨	១១១.៣៩៦	២៧,៤	៣០,៤	៣៣,២	១១,៧
ផ្លូវគោក	២៤០.៩៧០	១៥៥.០៣៥	១៦០.៩៧៣	១៤៩.១៨០	៤៤,២	៤០,៧	៣,៨	-៧,៣
ផ្លូវទឹក	១៣.៩៩៣	៨.២៨០	៩.៧១៣	១២.៦៤០	២,៧	៣,៥	១៧,៣	៣០,១
ព្រះវិហារ	០	០	០	០	០,០	០,០	០,០	០,០
<b>សរុប</b>	<b>៥០០.៥៧៩</b>	<b>៣១៨.២៦៧</b>	<b>៣៦៤.៣២៥</b>	<b>៣៦៦.០៩៦</b>	<b>១០០,០</b>	<b>១០០,០</b>	<b>១៤,៥</b>	<b>០,៥</b>
<b>( ភ្ញៀវមកដល់ប្រទេសកម្ពុជាបែបបែកតាមប្រភេទ )</b>								
អ្នកទេសចរ	៤៧៧.៨២៩	២៨២.៦៥២	៣៣៥.១៣៩	៣២៥.៥៨១	៩៥,០	៨៨,៩	១៨,៦	-២,៩
អ្នកជំនួញ	១៨.២០៣	២៣.៤២១	២៥.៨៣៩	២៦.៧០៩	៧,១	៧,៣	១០,៣	៣,៤
ផ្សេងៗ	៤.៥៤៧	១២.១៩៤	៣.៣៥៧	១៣.៨០៦	០,៩	៣,៨	-៧២,៦	៣១២,៥
<b>សរុប</b>	<b>៥០០.៥៧៩</b>	<b>៣១៨.២៦៧</b>	<b>៣៦៤.៣២៥</b>	<b>៣៦៦.០៩៦</b>	<b>១០០,០</b>	<b>១០០,០</b>	<b>១៤,៥</b>	<b>០,៥</b>
<b>( ជម្រកប្រទេសចម្រុះដែលមានភ្ញៀវមកដល់ប្រទេសកម្ពុជាច្រើនជាងគេ )</b>								
វៀតណាម	១០២.២១០	៨៦.៥៥៦	៧៨.២៦១	៦៨.៨៧៦	២១,៥	១៨,៨	-៩,៦	-១២,០
ចិន	៥២.៤៧៥	៤៥.៤៣២	៦០.៧១០	៦៥.៧៦៦	១៦,៧	១៨,០	៣៣,៦	៨,៣
កូរ៉េខាងត្បូង	៤៦.០៨៧	១៧.២៨២	២៤.១២៩	២៥.៩៧៧	៦,៦	៧,១	៣៩,៦	៧,៧
ឡាវ	៥៦.០៨៩	២៨.៦១០	៣០.៦២១	២៥.៩១៧	៨,៤	៧,១	៧,០	-១៥,៤
ថៃ	៣៣.៣១៧	២១.៩៥៥	២៣.៣០៩	២៥.០៩២	៦,៤	៦,៩	៦,២	៧,៦
ជប៉ុន	២២.៧៤០	១០.២៨៨	១១.៨៥៥	១៩.៤២៦	៣,៣	៥,៣	១៥,២	៦៣,៩
បារាំង	១៥.០៥០	៦.៣៧៤	១៣.២៧៤	១៣.៣៦៣	៣,៦	៣,៧	១០៨,៣	០,៧
សហរដ្ឋអាមេរិក	២១.៩០០	១៥.៤០៨	១៦.៩៩២	១៣.៣០៣	៤,៧	៣,៦	១០,៣	-២១,៧
ម៉ាឡេស៊ី	១៦.៣៤០	១៣.១៩៩	១១.៨៧០	១២.៣៧៨	៣,៣	៣,៤	-១០,១	៤,៣
អង់គ្លេស	១៤.២៩៥	៨.៨៨៤	១២.៤៦១	១១.៣៥២	៣,៤	៣,១	៤០,៣	-៨,៩
ផ្សេងៗ	១២០.០៧៦	៦៤.២៧៩	៨០.៨៨៣	៨៤.៦៤៦	២២,២	២៣,១	២៥,៨	៤,៧
<b>សរុប</b>	<b>៥០០.៥៧៩</b>	<b>៣១៨.២៦៧</b>	<b>៣៦៤.៣២៥</b>	<b>៣៦៦.០៩៦</b>	<b>១០០,០</b>	<b>១០០,០</b>	<b>១៤,៥</b>	<b>០,៥</b>

ប្រភព : ក្រសួងទេសចរណ៍ និង នាយកដ្ឋានអន្តោប្រវេសន៍ នៃក្រសួងមហាផ្ទៃ



**តារាង ២២ : ស្ថិតិសាំបូល និងសាំបេញទំនិញរបស់ប្រទេសកម្ពុជា**

(ឯកតា : ពាន់លានរៀល )

	២០១៤	២០១៥			បម្រែបម្រួលជាពាន់លានរៀល		បម្រែបម្រួល %	
	ផ្ទុ	មិនុសា	កក្កដា	សីហា	កក្កដា/មិថុនា	សីហា/កក្កដា	កក្កដា/មិថុនា	សីហា/កក្កដា
<b>( សាំបូលតាមប្រភេទទំនិញ )</b>								
បារី	៦៦,៤	៦១,៥	៨៦,៣	៩៤,៥	២៤,៨	៨,២	៤០,៣	៩,៥
ម៉ូតូ	៧០,៦	៦៩,០	៦៤,៥	៥៧,០	-៤,៥	-៧,៥	-៦,៦	-១១,៦
ស្រាបៀរ	១៣,៦	១៥,២	១៥,២	១៩,១	០,០	៣,៨	០,២	២៥,២
ក្បាល VCRs	០,១	០,២	០,២	០,១	០,០	០,០	០,៣	-៣១,៨
មូរទស្សន៍	១,៦	១,២	១,២	១,២	០,០	០,០	០,០	-១,៤
កាសែតថាញ៉េ	០,១	០,១	០,១	០,០	០,០	០,០	-១៣,១	-៣៦,២
មាស	២៥១,៥	១០៩,៧	៤០០,៧	១៨២,៨	២៩១,០	-២១៧,៩	២៦៥,២	-៥៤,៤
រថយន្ត	២១៩,៤	២៣១,៨	២២២,៤	២១៦,៣	-៩,៤	-៦,១	-៤,១	-២,៧
សម្ភារៈសំណង់	៣៩,២	៤៩,៥	៥១,៩	៥៥,៧	២,៤	៣,៨	៤,៨	៧,៤
សម្លៀកបំពាក់	២៨,០	២៩,៦	២៨,៣	២៩,១	-១,៣	០,៨	-៤,៤	៣,០
ក្រណាត់	១១,០	៦,៨	៦,៦	៧,១	-០,២	០,៥	-២,៥	៦,៨
ផលិតផលប្រេង	៣២៩,៩	៣៣៥,៣	៣៣៧,៤	៤៧៤,៧	២,២	១៣៧,២	០,៦	៤០,៧
ស្ករស	៨,១	៦,០	៥,៨	៦,៧	-០,២	០,៩	-២,៨	១៥,៨
ស៊ីម៉ង់ត៍	៣២,០	៣៥,៥	៤២,១	៣០,៦	៦,៦	-១១,៥	១៨,៧	-២៧,៣
ដែក	៤៣,៦	៦៧,៨	៤៨,៣	៦២,៤	-១៩,៥	១៤,១	-២៨,៧	២៩,១
ផ្សេងៗ	៨០៧,៨	៧៣៣,៤	៨៩៤,៧	៧៩៧,៤	១៦១,៣	-៩៧,៣	២២,០	-១០,៩
នាំចូលរួចពន្ធ	១.៩៨១,៣	២.២៦៨,៣	២.១៤២,៧	២.១៧៧,២	-១២៥,៦	៣៤,៦	-៥,៥	១,៦
<b>នាំចូលសរុប (cif)</b>	<b>៣.៩០៤,១</b>	<b>៤.០២០,៧</b>	<b>៤.៣៤៨,៣</b>	<b>៤.២១១,៩</b>	<b>៣២៧,៥</b>	<b>-១៣៦,៤</b>	<b>៨,១</b>	<b>-៣,១</b>
នាំចូលសរុប (cif) ដកថ្លៃមាស	៣.៦៥២,៦	៣.៩១១,០	៣.៩៤៧,៦	៤.០២៩,១	៣៦,៦	៨១,៥	០,៩	២,១
ថ្លៃដឹកជញ្ជូន និងធានារ៉ាប់រង	២៥២,២	៣១១,៩	៣១៥,៨	៣២២,៣	២,៩	៦,៥	០,៩	២,១
<b>នាំចូលសរុប (fob)</b>	<b>៣.៦១១,៩</b>	<b>៣.៧០៧,៩</b>	<b>៤.០៦៣,៥</b>	<b>៣.៧០៦,៩</b>	<b>៣៦៤,៦</b>	<b>-១៤២,៩</b>	<b>៨,៨</b>	<b>-៣,៥</b>
<b>( សាំបេញតាមប្រភេទទំនិញ )</b>								
ឈើអារ	០,០	១៩,៧	១៧,០	០,១	-២,៧	-១៦,៩	-១៣,៦	-៩៩,២
ផលិតផលនេសាទ	០,៣	០,១	០,១	០,១	០,០	០,០	១៦,១	២៤,៨
កៅស៊ូ	៦៤,៣	៥៤,១	៥៩,១	៥៦,៥	៥,០	-២,៦	៩,១	-៤,៤
ផលិតផលក្នុងស្រុកផ្សេងៗ	៧,១	៣,៣	៣,៦	១,៨	០,៤	-១,៨	១០,៨	-៤៩,០
នាំចេញរួចពន្ធ	២.២៤៦,២	២.៨៨៤,៣	៣.៥២២,៧	៣.០០៦,៩	៦៣៨,៣	-៥១៥,៨	២២,១	-១៤,៦
- សម្លៀកបំពាក់	១.៧៦៨,៨	២.២១៥,២	២.៧៣៥,២	២.៤៦៤,៦	៥៦០,១	-២៧០,៦	២៣,៥	-៩,៩
- ស្បែកជើង	១៨៤,៨	២៣៣,០	២៥៨,០	១៧០,៩	២៥,០	-៨៧,១	១០,៧	-៣៣,៨
- អំបោះ និងក្រណាត់	៤,៦	៥,៩	៥,៨	២,១	-០,២	-៣,៧	-២,៧	-៦៣,៨
- ផ្សេងៗ	២៨៧,៩	៤៣០,២	៥២៣,៧	៣៦៩,៣	៩៣,៤	-១៥៤,៤	២១,៧	-២៩,៥
<b>នាំចេញសរុប (fob)</b>	<b>២.៣១៧,៩</b>	<b>២.៩៦១,៥</b>	<b>៣.៦០២,៥</b>	<b>៣.០៦៥,៥</b>	<b>៦៤១,០</b>	<b>-៥៣៧,០</b>	<b>២១,៦</b>	<b>-១៤,៩</b>

ប្រភព : អគ្គនាយកដ្ឋានគយ និងរដ្ឋាករកម្ពុជា

**អ៊ីនធឺណែត**

**INTERNET**

: [www.nbc.org.kh](http://www.nbc.org.kh) គឺជាគេហទំព័ររបស់ធនាគារជាតិនៃកម្ពុជា ។ ទិន្នន័យថ្មីៗក្នុងគេហទំព័រ និងទិន្នន័យបន្តបន្ទាប់ទៀត ត្រូវបាននិងកំពុងដាក់បញ្ចូលទៅក្នុងប្រព័ន្ធទិន្នន័យ តាមធនធាន ដែលមាន ។ លើសពីនេះទៀត គេហទំព័រនេះ គឺជាទីតាំងដ៏ល្អបំផុតដើម្បីទទួលបានទិន្នន័យសង្ខេប នៃការចេញផ្សាយចុងក្រោយបង្អស់ ។

*www.nbc.org.kh is the National Bank of Cambodia website. The website new data and metadata are progressively being added to the database, as resources permit. This website is the best place to start for access to summary data from the latest publications.*

**មណ្ឌលស័យ**

**REFERENCE LIBRARY**

: ឯកសារបោះពុម្ពផ្សាយរបស់ធនាគារជាតិនៃកម្ពុជា មួយចំនួនអាចរកបានសម្រាប់ប្រើប្រាស់ នៅមជ្ឈមណ្ឌលសេវាព័ត៌មានស្ថិតិនៃវិទ្យាស្ថានជាតិស្ថិតិ ។

*A range of the National Bank of Cambodia reference publications are available for use by data users at the NIS Data User's Service Center.*

**សេវាព័ត៌មាន**

**INFORMATION SERVICE**

: បុគ្គលិករបស់នាយកដ្ឋានស្ថិតិ នៃធនាគារជាតិនៃកម្ពុជា អាចជួយចង្អុលបង្ហាញ ឬណែនាំ អ្នកប្រើប្រាស់ក្នុងការស្វែងរកទិន្នន័យតាមតម្រូវការ ។ ការបោះពុម្ពផ្សាយរបស់ធនាគារជាតិនៃកម្ពុជា អាចរកជាវបាន ហើយសេវាលើការជាវជាប្រចាំក៏អាចរៀបចំបានដែរ ។ ចំពោះសេវាលើទិន្នន័យ ពិសេសផ្សេងទៀតក៏អាចរកបានផងដែរ តាមរយៈការមកជាវព្រឹត្តិបត្រដោយផ្ទាល់ ។

*The Statistics Department staff of the National Bank of Cambodia can assist users in addressing their data requirements. The National Bank of Cambodia publications are available for sale and subscription services can be arranged. Other special data services are also available, on a user pays basis.*

**អាសយដ្ឋានទំនាក់ទំនង**

**CONTACT DETAILS**

**ធនាគារជាតិនៃកម្ពុជា**

NATIONAL BANK OF CAMBODIA  
នាយកដ្ឋានស្ថិតិ  
Statistics Department  
ប្រអប់សំបុត្រលេខ ២៥  
P.O. Box 25  
ទូរស័ព្ទលេខ ២២-២៤ មហាវិថីព្រះនរោត្តម រាជធានីភ្នំពេញ-កម្ពុជា  
#22-24 Preah Norodom Boulevard, Phnom Penh, Cambodia  
អ៊ីម៉ែល : [info@nbc.org.kh](mailto:info@nbc.org.kh)  
E-mail : [info@nbc.org.kh](mailto:info@nbc.org.kh)  
ទូរស័ព្ទ : (៨៥៥) ២៣ ៧២២ ៥៦៣ – ១១១៥  
Telephone: (855) 23 722 563# 1115  
ទូរសារ : (៨៥៥) ២៣ ៤២៦ ១១៧  
Facsimile : (855) 23 426 117

**ISSN 2074-5680**

**តម្លៃ : ១៥.០០០ រៀល ( មួយម៉ឺនប្រាំពាន់រៀល )**

**Price: KHR 15,000 (Fifteen Thousand Riels)**

**ផលិតដោយ ធនាគារជាតិនៃកម្ពុជា**

**Produced by the National Bank of Cambodia**